

# Klimagerechtigkeit durch Bürgerenergien

„Klimaschutz ist Friedenssicherung“ Mainz, 04.11.2022

Dr. Verena Ruppert

# Das Landesnetzwerk BürgerEnergieGenossenschaften Rheinland-Pfalz e.V.

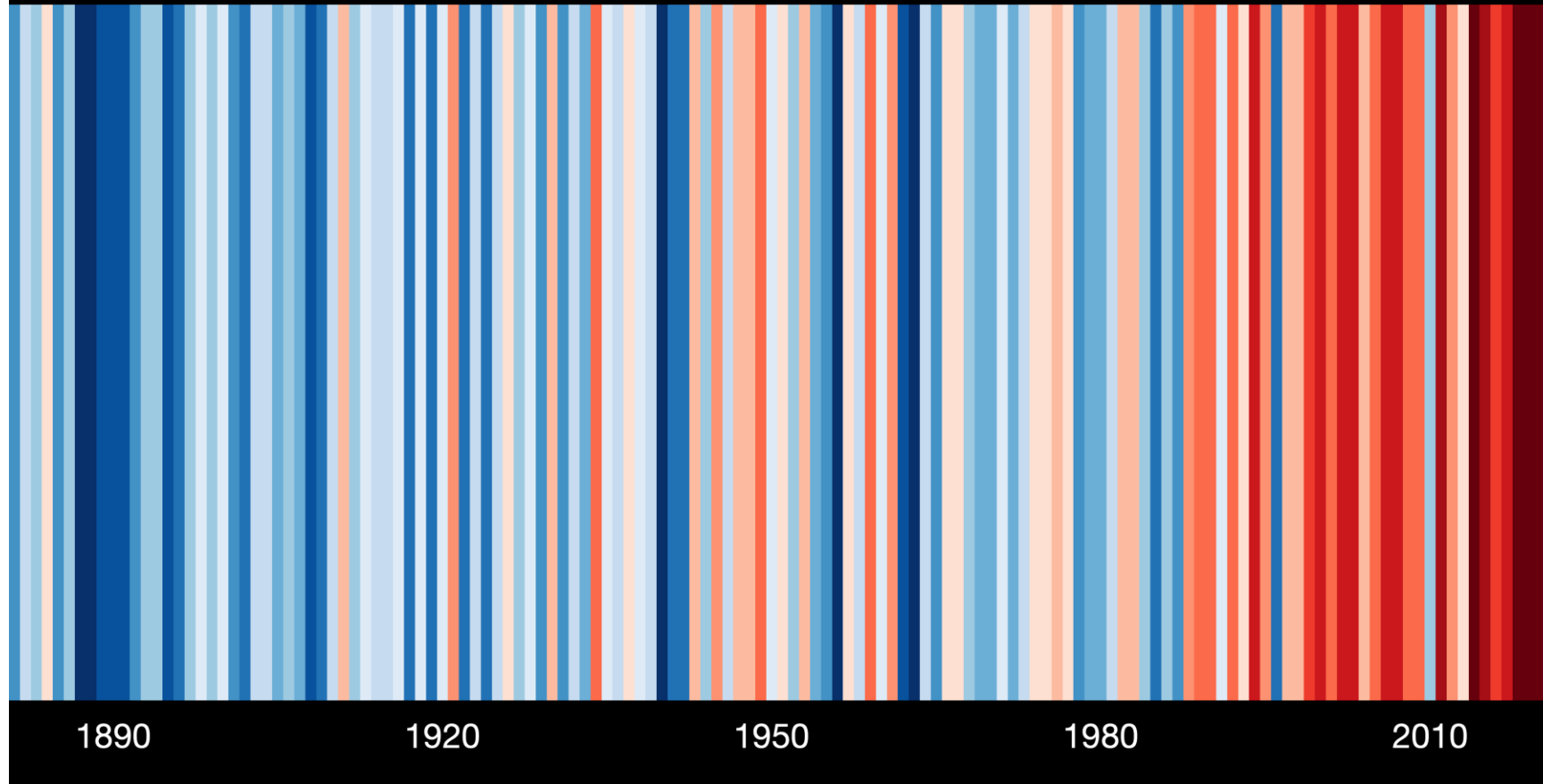
- **Gründung im März 2012**
- **Aktuell gibt es 30 Mitglieder, davon sind 28 Energiegenossenschaften.**
- **Dahinter stehen mehr als 9000 natürliche und etwa 180 juristische Personen. Über 100 Mio Euro Invest in EE**
- **Unterstützung und Vernetzung der BEGen, untereinander und mit anderen Akteur\*innen regional und überregional**
- **Seit September 2012 Förderung durch Projektmittel des Landes Rheinland-Pfalz.**

## UNSERE MITGLIEDER

Ein Klick auf die Markierung zeigt nähere Informationen zu dem jeweiligen Mitglied, mit einem weiteren Klick auf den Namen öffnet sich ein Steckbrief.

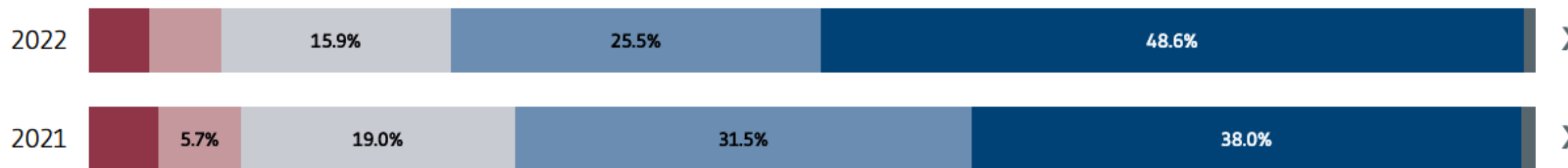


## Temperature change in Rheinland-Pfalz since 1881



Quelle: <https://showyourstripes.info/europe/germany/rheinlandpfalz>

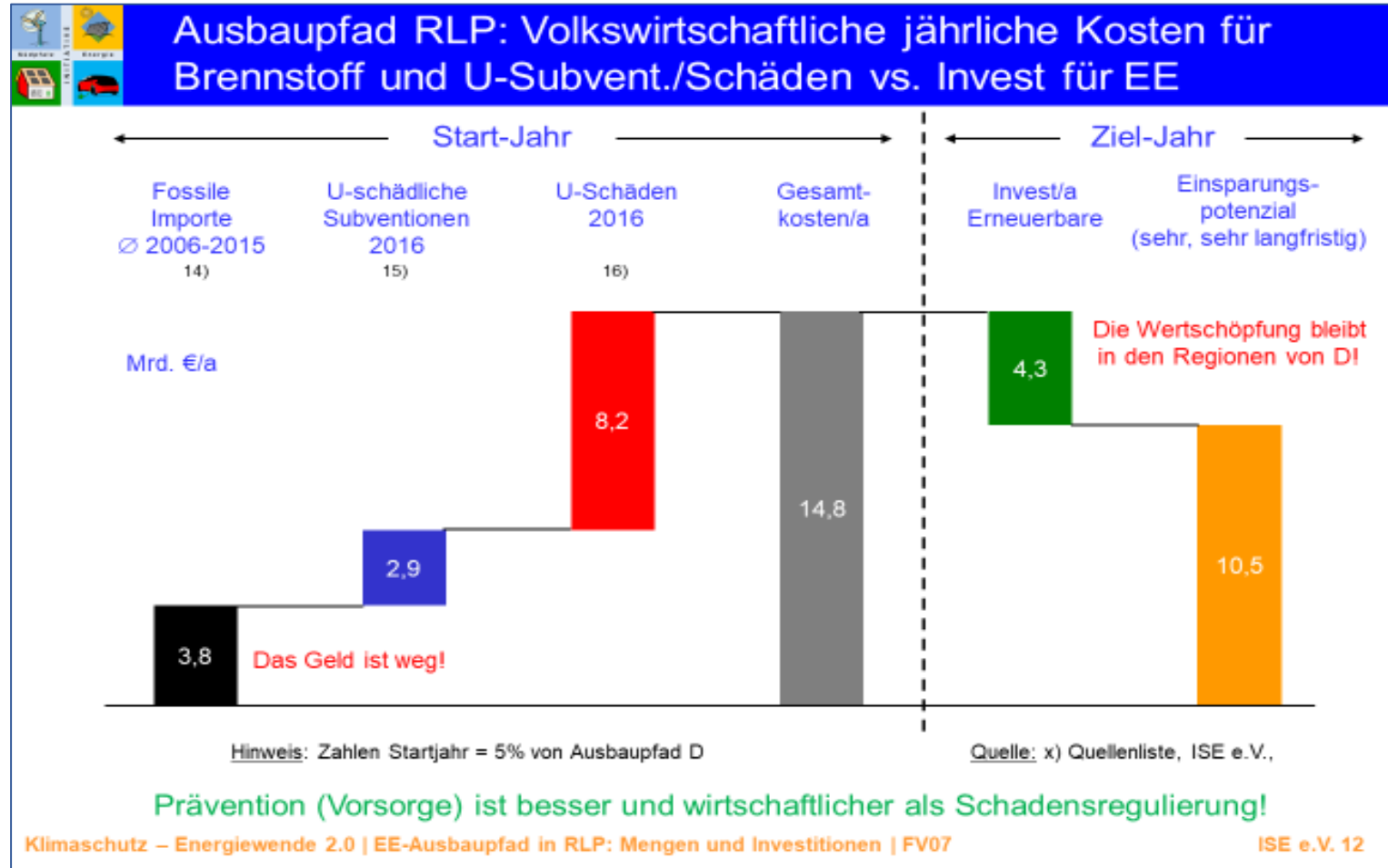
### Ich befürworte die Energiewende in Deutschland.



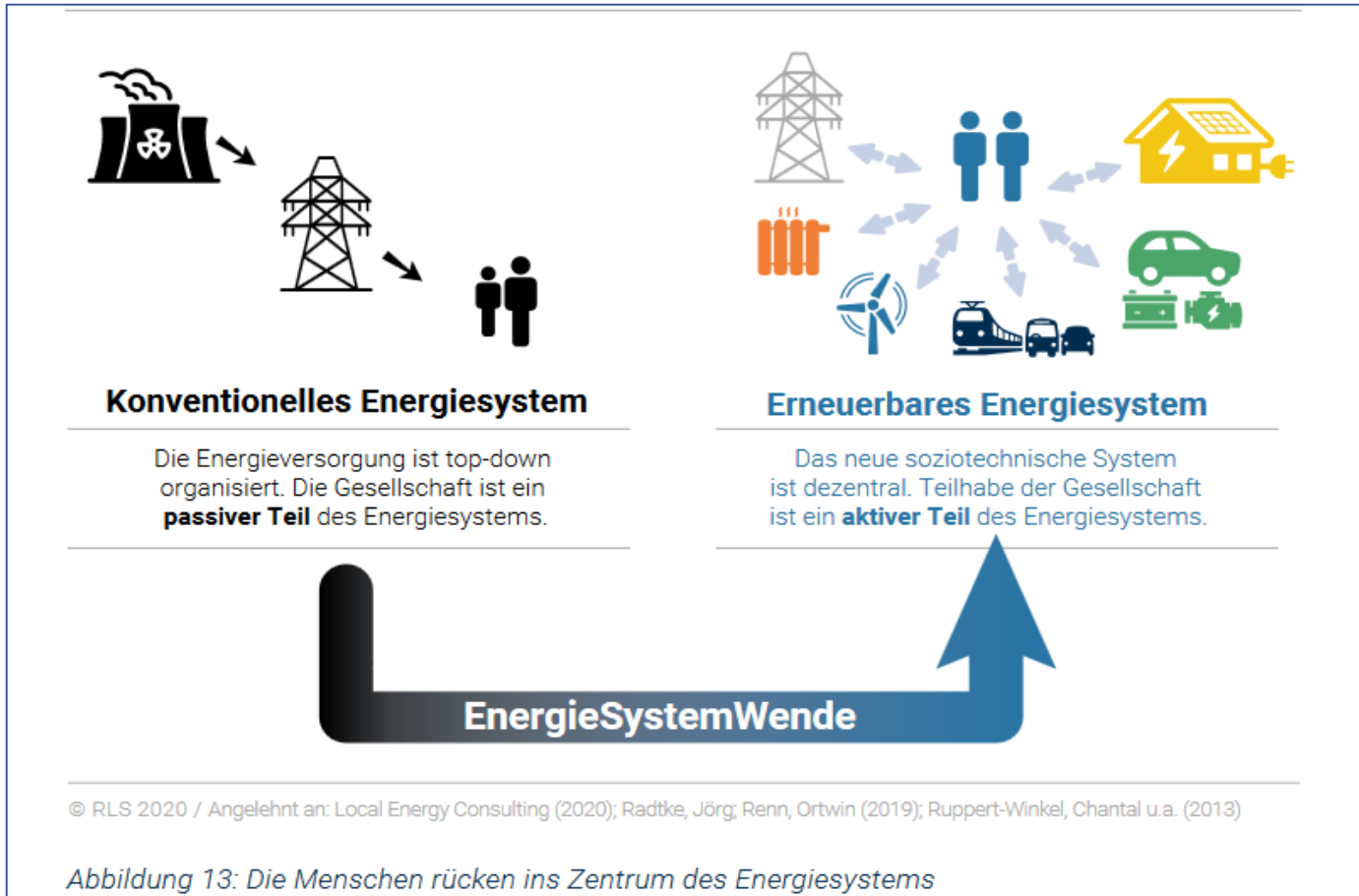
2021: 6822 Antworten  
2022: 3305 Antworten

■ stimme gar nicht zu  
 ■ stimme eher nicht zu  
 ■ teils / teils  
 ■ stimme eher zu  
 ■ stimme voll und ganz zu  
■ weiß nicht / keine Angabe

<https://snb.ariadneprojekt.de/soziales-nachhaltigkeitsbarometer#0-0>

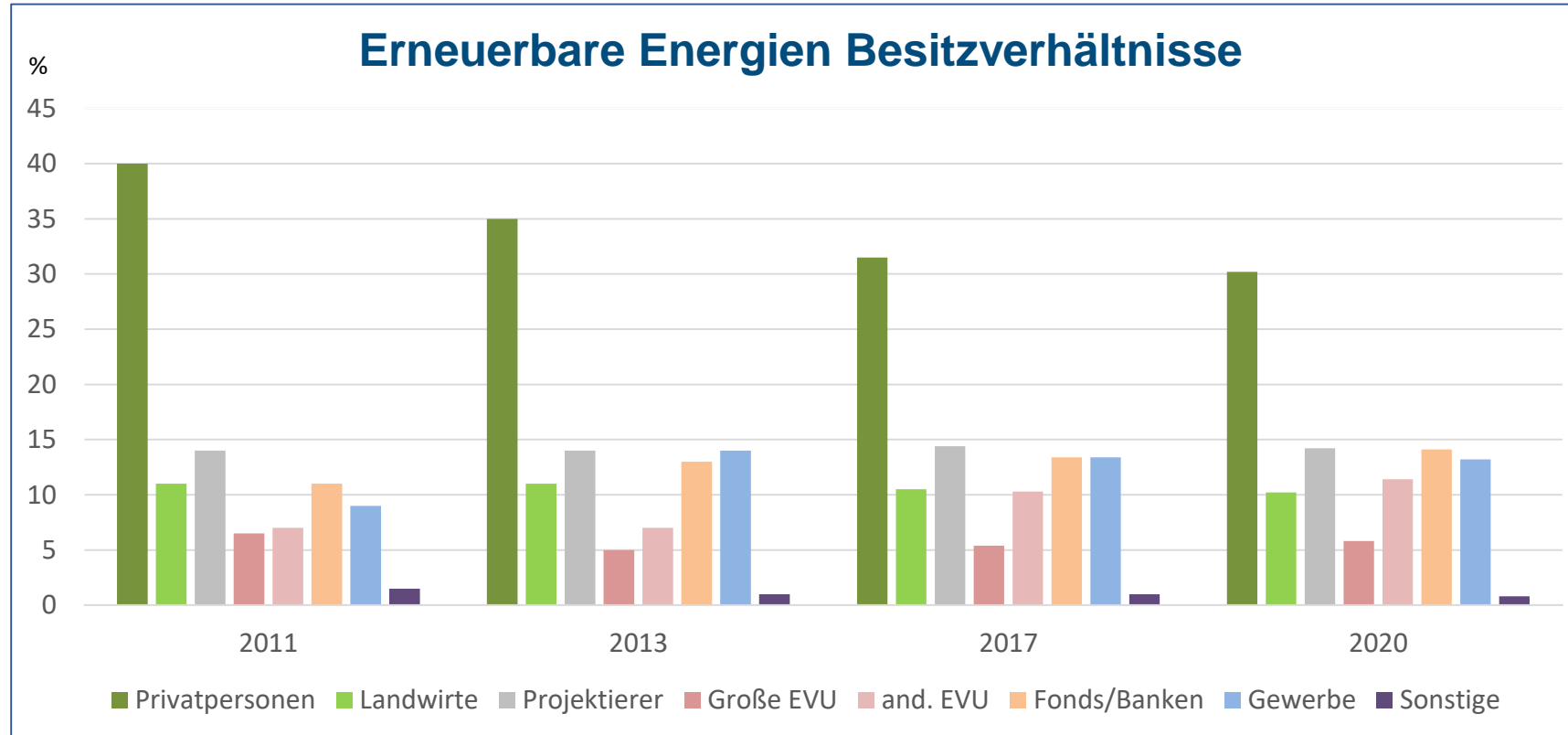


Quelle: [Metastudie der Initiative Südpfalz Energie e.V.](#)



Quelle: RLS „[Weichenstellungen ins Erneuerbare Energiesystem](#)“, 2021

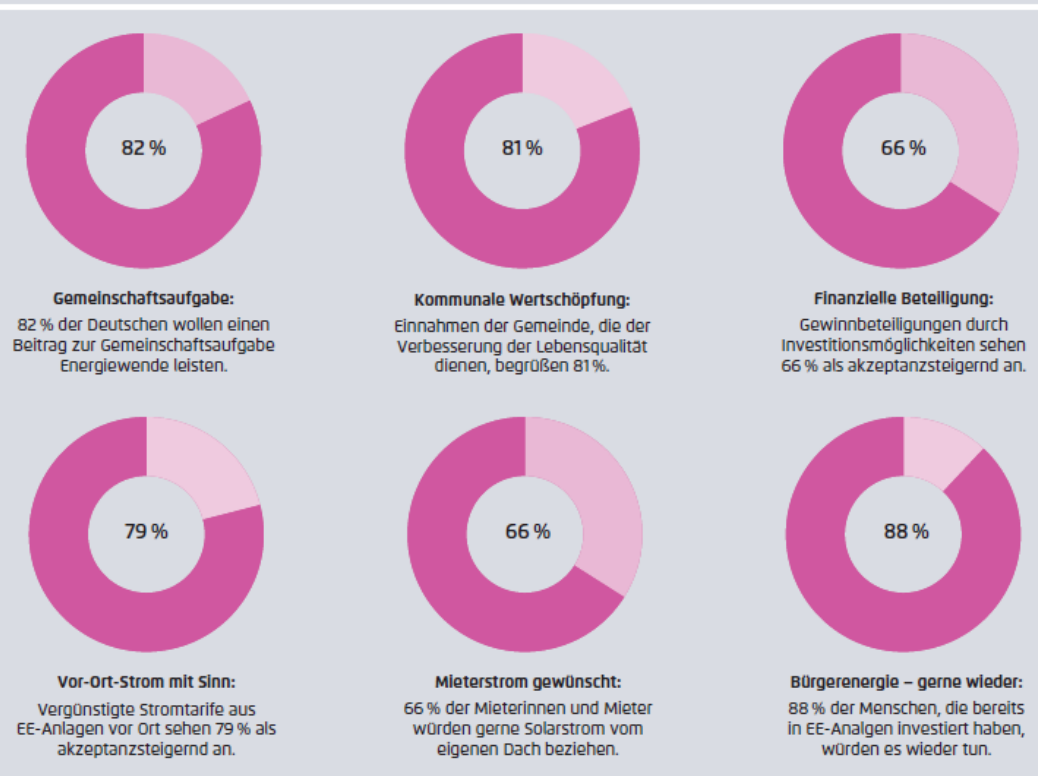
# Bedeutung der Bürgerenergie für die Energiewende



Eigene Darstellung, Datenquelle: AEE, trend:research

Teilhabe und lokale Wertschöpfung sind gewünscht und steigern die Akzeptanz.

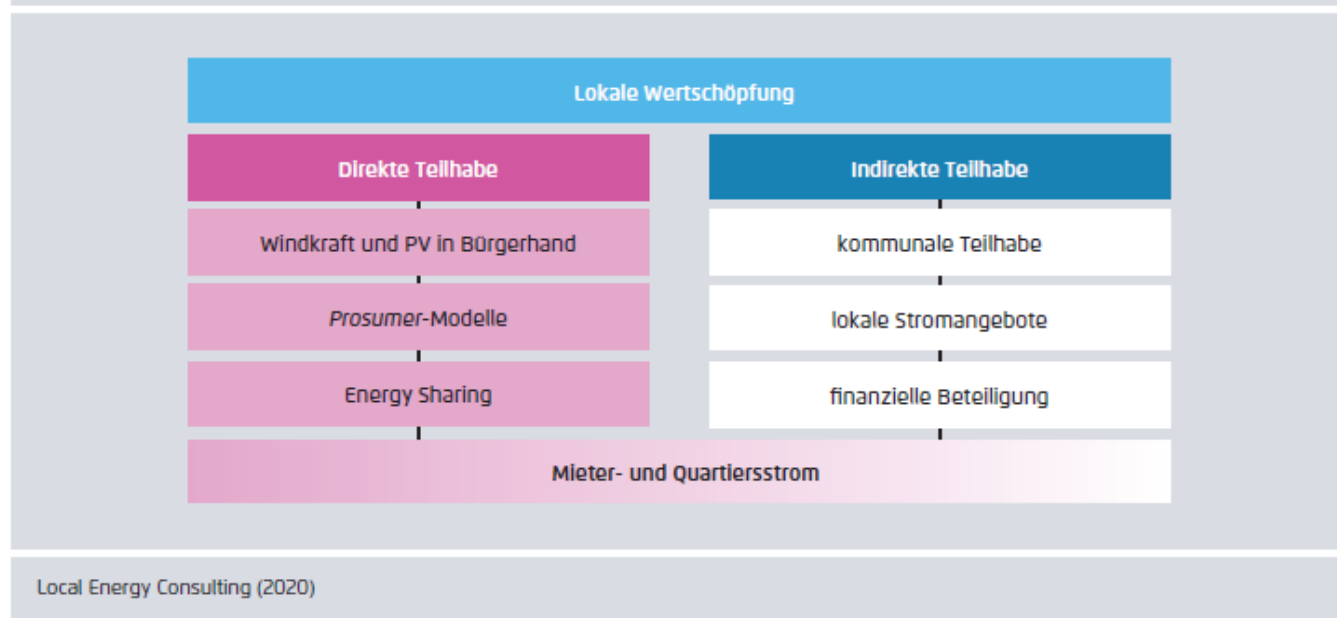
Abbildung 8



FA Windenergie (2019), IASS (2020), BMU (2019); Lichtblick (2017)

Ausprägungen für die Teilhabe an Energieprojekten.

Abbildung 9



Quelle: Local Energy Consulting (2020) „Akzeptanz und lokale Teilhabe in der Energiewende“



*Kern der genossenschaftlichen Idee*

**Was einer allein nicht schafft, das schaffen viele!**

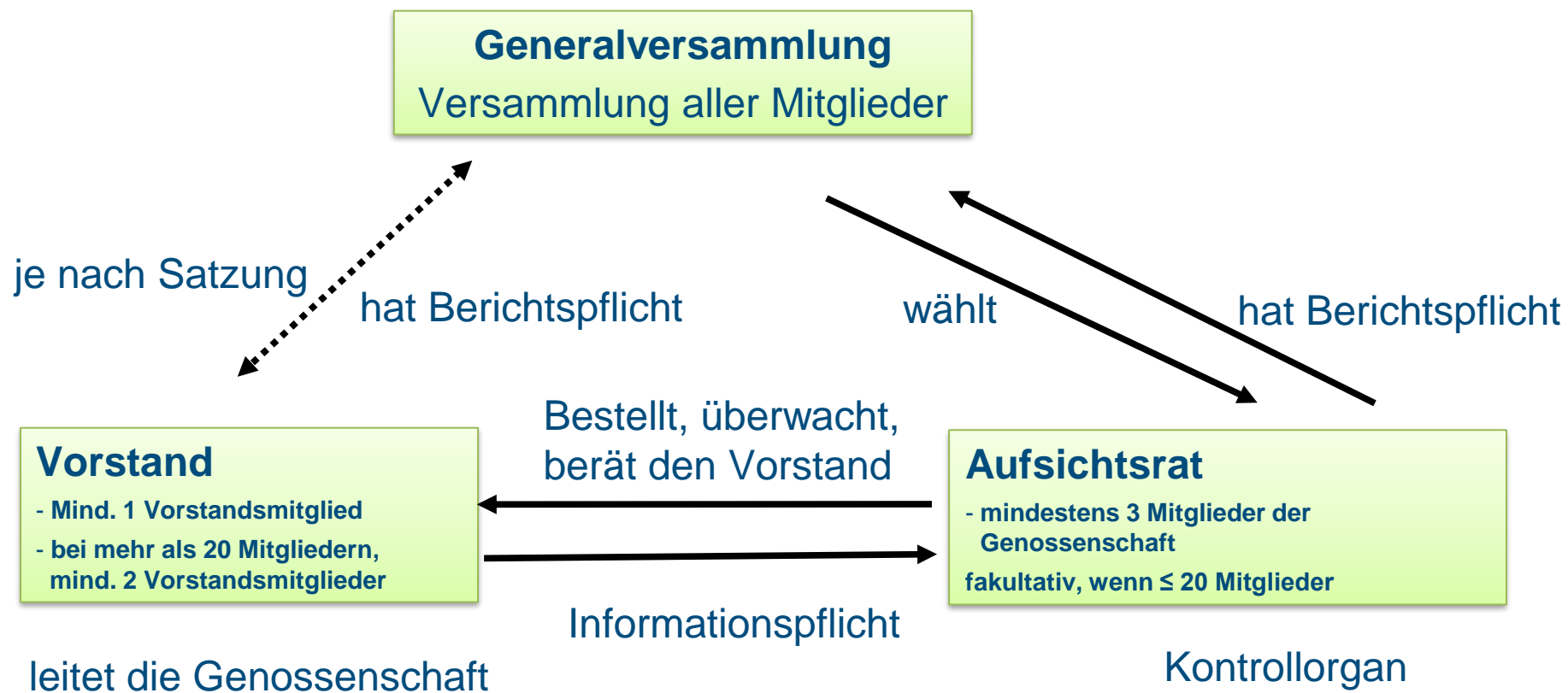
F.W. Raiffeisen, 1818 - 1888

Einer der Gründer der genossenschaftlichen Bewegung in Deutschland



Jahresumfrage des Deutschen Genossenschafts- und Raiffeisenverbandes 2022

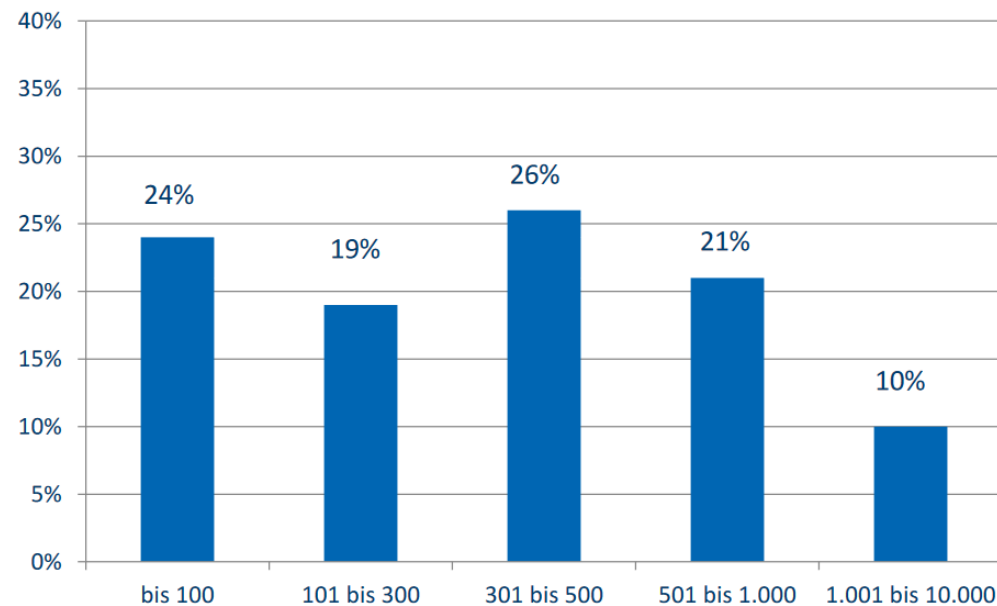
# Aufbau einer Genossenschaft



## Höhe der Mindest- beteiligung



Durchschnitt:  
560 Euro



**DGRV**

Jahresumfrage des Deutschen Genossenschafts- und Raiffeisenverbandes 2022

## **Genossenschaften haben einige Vorteile, die andere Unternehmensformen nicht aufweisen:**

- **Ziel: Mitgliederförderung statt Gewinnmaximierung**
- **Demokratische Rechtsform: Jedes Mitglied hat eine Stimme, keine Dominanz durch Einzelne**
- **Kein Mindestkapital wie bei einer GmbH**
- **Haftung nur mit Geschäftsanteilen**
- **Einfacher Ein- und Austritt von Mitgliedern, offene Mitgliederzahl**
- **Bei Austritt Rückzahlung des Geschäftsguthabens**
- **regionale Verankerung**
- **hohe Insolvenzsicherheit**
- **Flexibilität im Geschäftsbetrieb (z.B. EE-Erzeugung, E-Mobilität...)**

# Energiewende und mehr....

- **Ökostromangebote**
- **Mobilitätswende**
- **Sharingangebote**
- **Bildungsangebote**
- **Sammelbestellungen**
- **Mitmachaktionen**
- **.....**

s. auch: [https://www.dgrv.de/wp-content/uploads/2020/11/KlimaGEN-Leitfaden\\_WEB.pdf](https://www.dgrv.de/wp-content/uploads/2020/11/KlimaGEN-Leitfaden_WEB.pdf)



# #kannstduauch

Unter dem Motto #kannstduauch zeigen wir die vielfältigen Möglichkeiten auf, sich an der Energiewende zu beteiligen. Mit Portraits, Podcasts, Webinaren, Storys und einer Broschüre nutzen wir dabei konsequent alle medialen Möglichkeiten aus. Lass dich inspirieren und mach mit!

<https://nkmdn.de/kannstduauch>

# Gesellschaftliche und wirtschaftliche Effekte von Bürgerenergie

- Bürger\*innen treiben die Energiewende voran => hohe gesellschaftliche Akzeptanz, Wertschöpfung, Jobmotor
- Beteiligung Vieler auch ohne eigene Flächen => Akteursvielfalt, Demokratisierung der Energiewirtschaft
- Verteilungsgerechtigkeit durch dezentrale Strukturen und niedrige Hürden bei der Beteiligung
- Bürger\*innen übernehmen Verantwortung für ihre Daseinsvorsorge => Mitbestimmung, Kompetenzgewinn
- Engagement in der Energiewende führt zu gesamtgesellschaftlichem Engagement => Stärkung des basisdemokratischen Bewusstseins.



*Identifizierte wesentliche gesellschaftliche Nutzeneffekte von Bürgerenergie*



# Alles gut?

## Viele gesellschaftliche Gruppen sind noch unterrepräsentiert

- Frauen
- Menschen mit Migrationshintergrund
- Junge Menschen
- .....

[https://www.buendnis-buergerenergie.de/fileadmin/user\\_upload/downloads/Broschueren/FrauenEnergieWende\\_WECF\\_BBE\\_n\\_2020.pdf](https://www.buendnis-buergerenergie.de/fileadmin/user_upload/downloads/Broschueren/FrauenEnergieWende_WECF_BBE_n_2020.pdf)

<https://www.lee-nrw.de/presse/mitteilungen/neue-studie-frauen-sind-in-energiewende-stark-unterrepraesentiert/>

[https://laneg.de/fileadmin/media/dokumente/downloads/Mehr\\_Klimaschutz\\_durch\\_Teilhabe\\_online.pdf](https://laneg.de/fileadmin/media/dokumente/downloads/Mehr_Klimaschutz_durch_Teilhabe_online.pdf)