

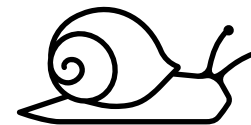
## NACHHALTIG BEWEGT

### KLIMASCHUTZ IST FRIEDENSSICHERUNG

Klimaneutral und global nachhaltig? Wie sieht die Mobilität der Zukunft aus?

Prof'in Dr. Antonia Graf

Juniorprofessorin für Global Environmental Governance  
Institut für Politikwissenschaft, Universität Münster





**Besser:** effizientere Motoren durch technischen Fortschritt, Verkehrsflussoptimierung

**Anders:** Nachhaltigere Verkehrsmittelwahl, z.B. Umstieg vom Auto auf den Zug

**Weniger:** Anpassung von Lebensstilen und Konsumwünschen im Alltag, z.B. Wahl näherer Reiseziele

**Achtung: Rebound!**

(vgl. Rammler 2016, S.906)



## Warum ist Wandel so schwierig?

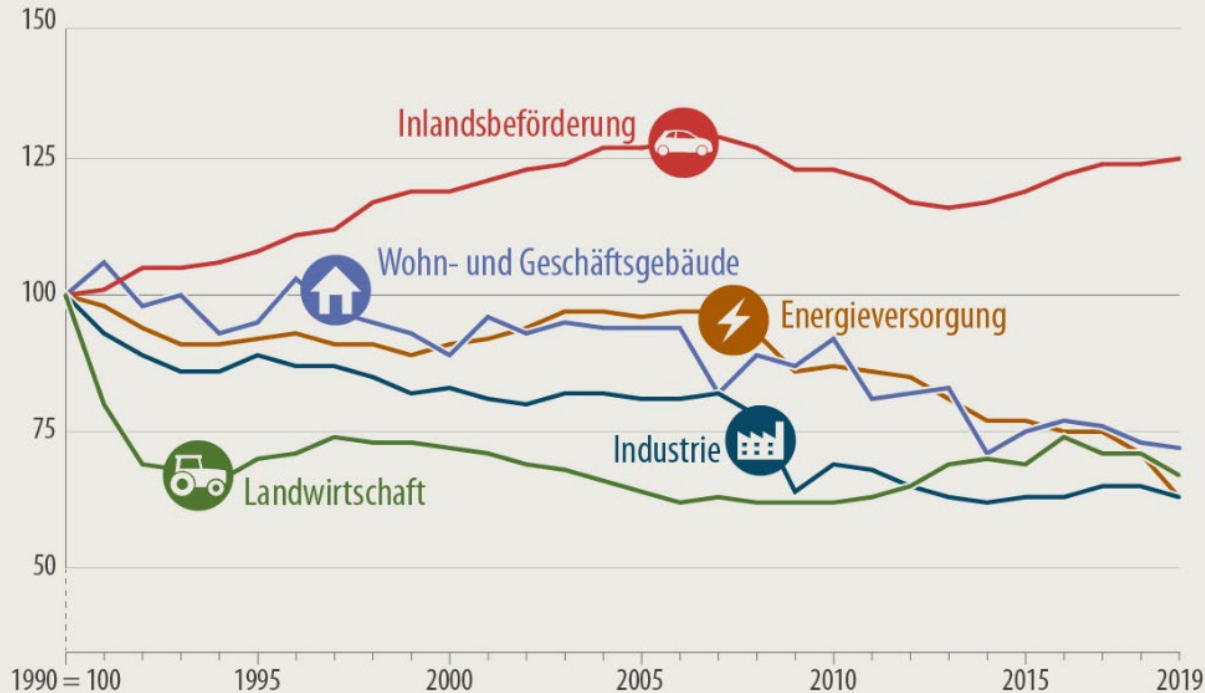
- „Verkehr ist das Instrument, das Mobilität ermöglicht“ (Becker 2003, S.3)
- Mobilität als „Potenzial [...] der Beweglichkeit“ (Götz 2011, S.326)
- Mobilität als Bedürfnis, soziale Teilhabe

1. Mobilität als sozial-ökologische Frage
2. Facetten sozio-kultureller Mobilitätspraktiken
3. Nachhaltige Mobilität in naher Zukunft?

# 1. Mobilität als sozial-ökologische Frage

# EMISSIONEN IN DER EU\*

Entwicklung der CO<sub>2</sub>-Emissionen nach Sektor seit 1990  
(in CO<sub>2</sub>-Äquivalenten)



\* Daten ohne das Vereinigte Königreich (EU-27)

Quelle: Europäische Umweltagentur, 2022

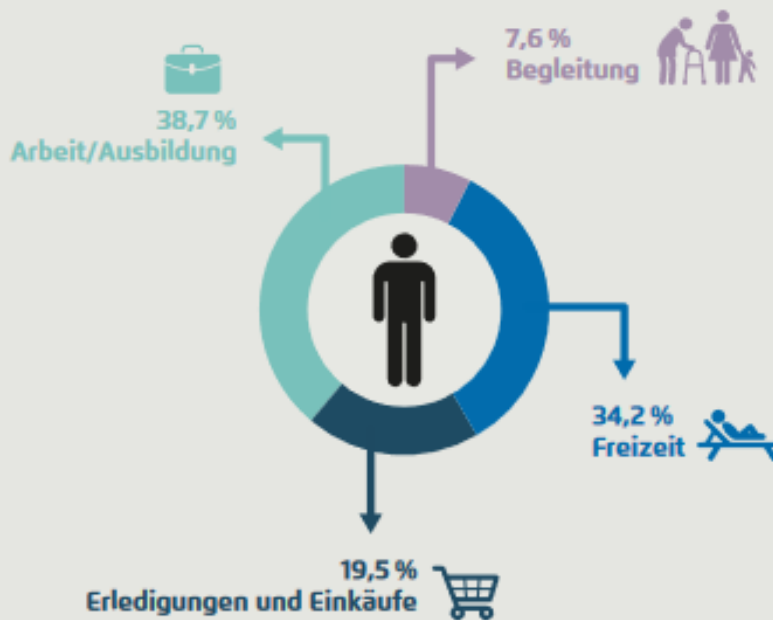


Abbildung:  
Europäisches  
Parlament, CO<sub>2</sub>-  
Emissionen von  
Pkw: Zahlen und  
Fakten

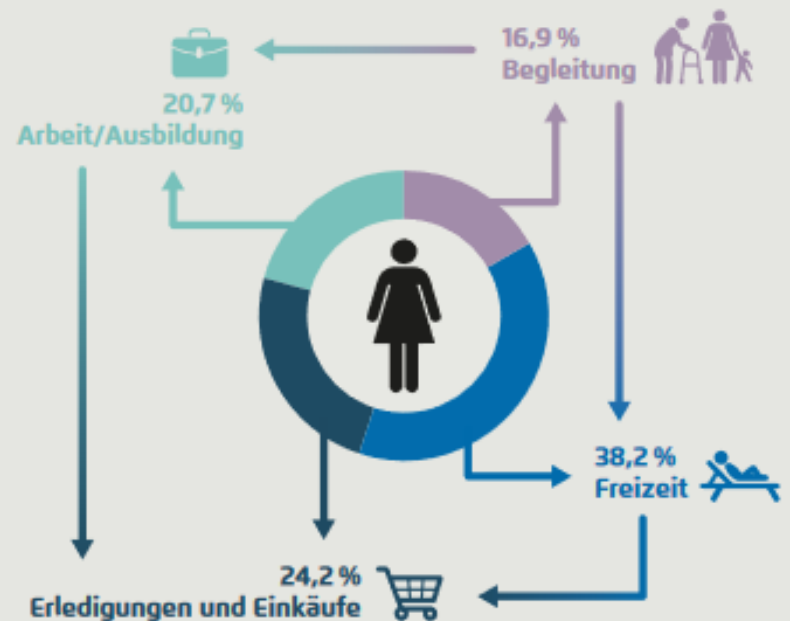
# Mobilität von Vätern und Müttern im Vergleich

Unterwegszeit nach Wegezwecken der Altersgruppe 20-49 Jahre mit Kindern unter 14 Jahren im Haushalt

Wegezwecke von Vätern:  
gradlinige Pendelwege überwiegen



Wegezwecke von Müttern:  
geprägt von verketteten Sorgearbeitswegen



Agora Verkehrswende (2023): Mobilitätsarmut in Deutschland, Mobilität von Vätern und Müttern im Vergleich, S. 23

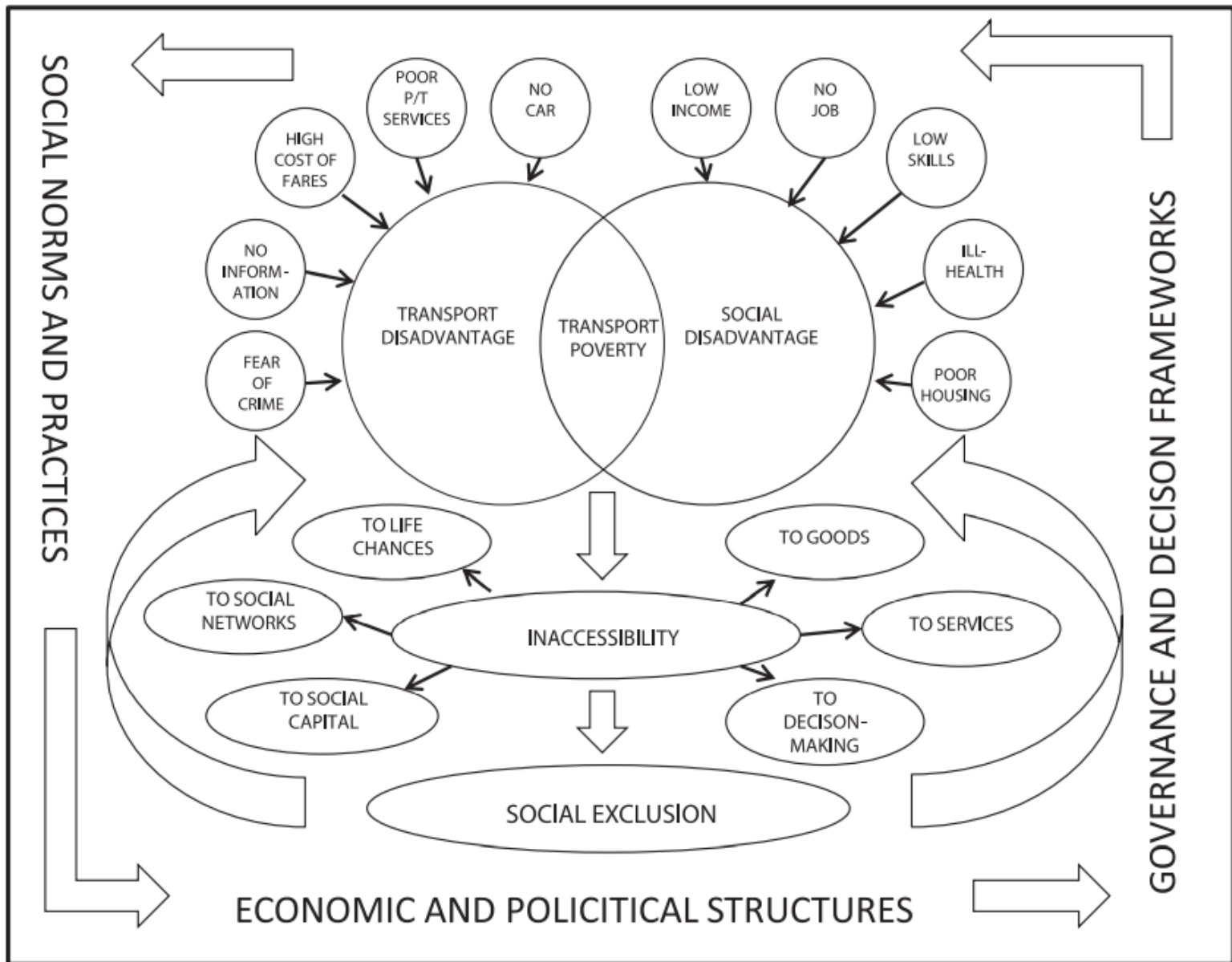


Fig. 1. Diagram to illustrate the relationship between transport disadvantage, social disadvantage and social exclusion.

Abbildung: Lucas (2012)





Foto: Die Treppen Escaleras Oasis Tropical in Medellín, Argentinien verbinden Stadtviertel, Quelle: Urban Lab Medellín-Berlin

- Medellín, Kolumbien
- Projekt „Escaleras Oasis Tropical“: Bau öffentlicher Treppen
- Verbindet abgehangte Viertel mit dem Zentrum
- Revitalisierung der Viertel
- Aufbau lokaler Wirtschaft (Läden, neue Häuser...)

→ Mobilität als Teilhabe

### 3. Facetten sozio-kultureller Mobilitätspraktiken



### Neue Glaubenskrisen ums Tempo-Limit

Wird die letzte freie Rennstrecke der Welt geschlossen? Bundeskanzler Schmidt will den Deutschen eine Geschwindigkeitsbegrenzung auf ihren Autobahnen verordnen, um sie »psychologisch aufs Sparen einzustellen«. DER SPIEGEL 26/1979

Bild: DER SPIEGEL  
1973,  
erste Ölkrise

# Mobilität erzieht: Institutionelle Koppelung



**Spar + fahr Konto**  
Das Führerschein-Konto

- ✓ Variable Einzahlungsbeträge
- ✓ Top-Zins
- ✓ Kein Aufwand

Überblick      Konditionen

Home > Sparen und Anlegen > Spar + fahr Konto

**Der Führerschein - für die meisten Jugendlichen ein "Muss"!  
Schließlich will man flexibel sein. Doch billig ist das Ganze nicht.**

Foto: Werbung für ein Führerscheinkonto, Quelle. Sparkasse 2023





Proteste gegen Diesel-Fahrverbote in Stuttgart 2019  
(Focus 2019)



Proteste der ‚Letzten Generation‘ seit 2022  
(Deutschlandfunk 2023)

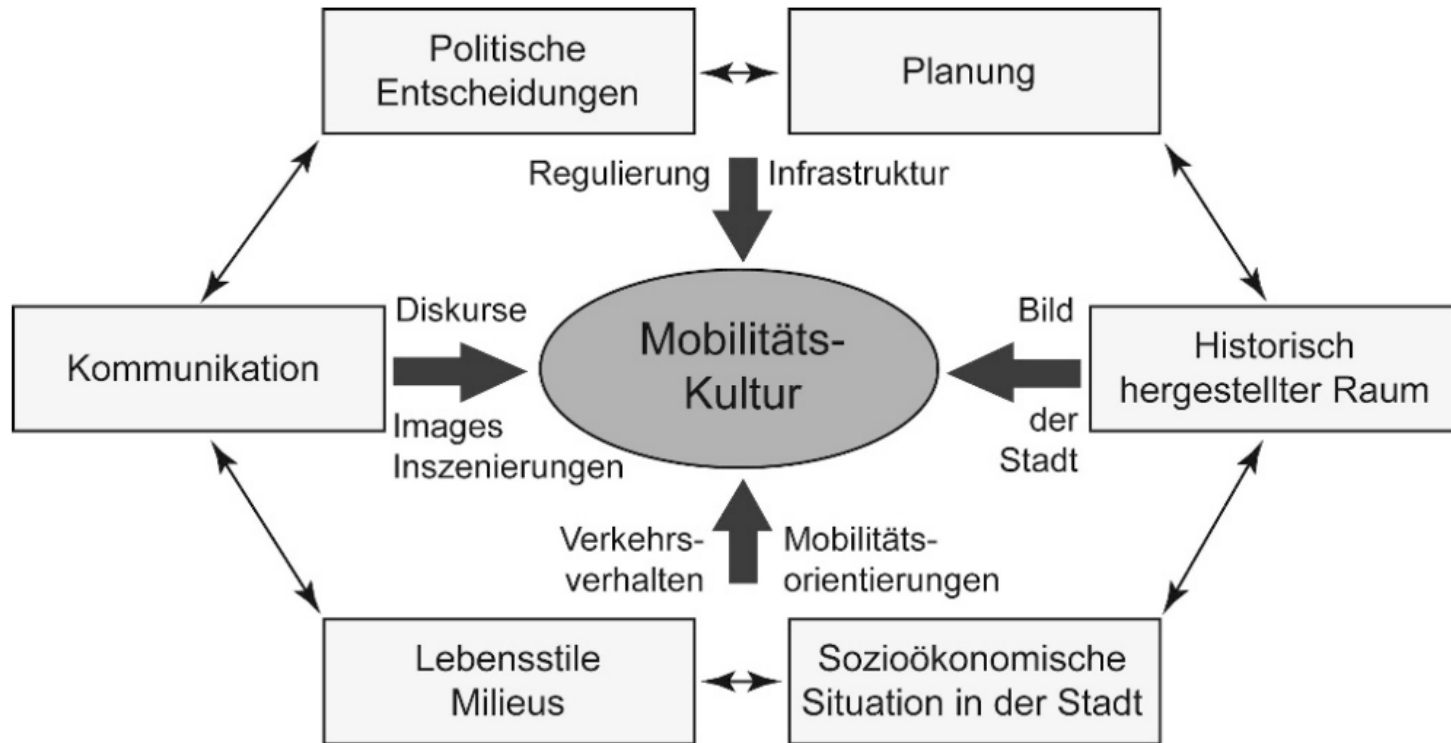
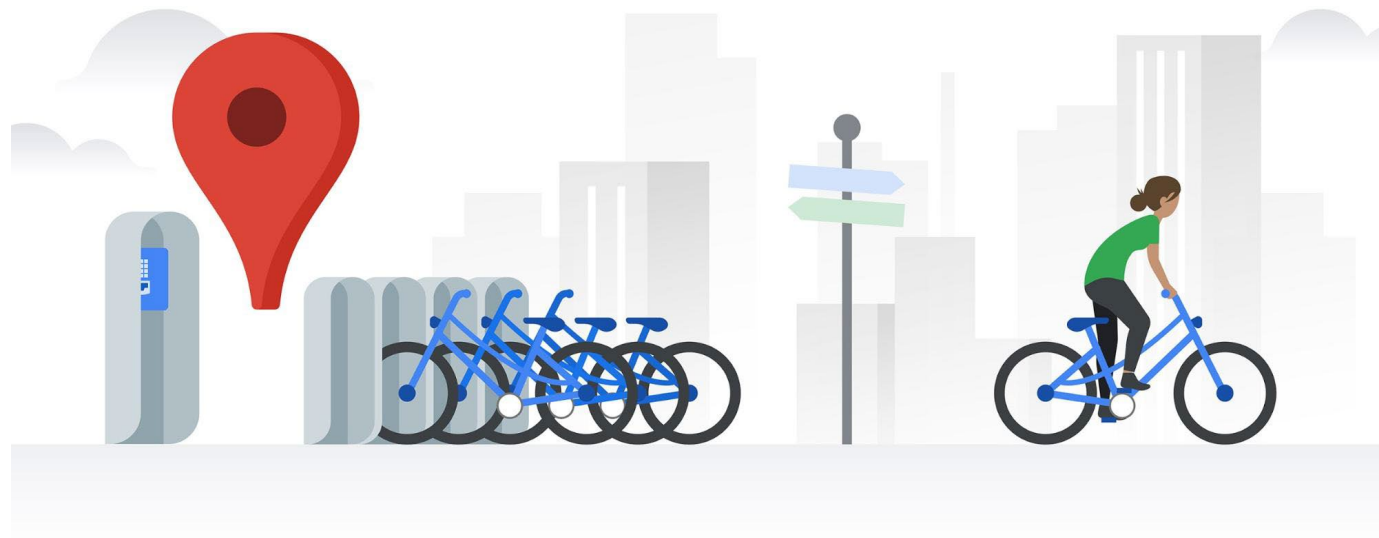


Abbildung 6: Das Konzept städtischer Mobilitätskulturen (Quelle: Deffner et al. 2006: 16)

## 4. Mobilität in naher Zukunft?

# Mobilität als **Dienstleistung (MaaS)**

Das Versprechen geteilter Mikromobilität:  
individuelle, flexible, grüne und besitzunabhängige Bewegung





## **Formelle Nutzung**

Identitätsnachweis für Nutzende, Smartphone inkl. mobile Daten und GPS, Apple ID oder Playstore, Kreditkarte oder online Bezahlendienst

## **Informelle Nutzung**

geübter Umgang mit Smartphone, keine Begleitpersonen, standardisierte Größen, sicherer Umgang mit Fahrzeugen

## **Nutzungsprofil**

jüngere Altersgruppe, mehr männliche Nutzer, hoher Bildungsgrad und Einkommen

# Fazit - geteilte Mikromobilität

- geteilte Mobilität nicht für alle zugänglich
- Flächenkonkurrenz auf Geh- oder Radwegen trifft vor allem vulnerable Gruppen
- Häufig: Kurze Lebensdauer von Fahrzeugen



(NDR,  
04.04.2023)

Geteilte Mikromobilität erfüllt das Versprechen nachhaltiger Mobilität nur zum Teil!

# Warum ist Wandel so schwierig?

Bedeutung von Mobilität wird auf Verkehr reduziert

➔ Komplexität der Transformation im technologischen Paradigma: Gleichstellung, politische Teilhabe, es hapert an der Kommunikation zwischen den Sektoren

Mobilitätskultur stark in der Automobilität verhaftet:

➔ Zusammenhang zwischen Mobilität und Stadtentwicklung zu wenig präsent: Welche Mobilität ist erstrebenswert in unserer Stadt?

Alternativen noch nicht gut genug

➔ Bandbreite der Strategien wird nicht ausgeschöpft

# Vielen Dank für Ihre Aufmerksamkeit!



Prof.'in Dr. Antonia Graf,  
[antonia.graf@uni-muenster.de](mailto:antonia.graf@uni-muenster.de)

- Becker, Udo (2003): Umwege der Begriffe – Was ist nachhaltige Mobilität? Politische Ökologie, Nr. 83: 14–1
- Götz, Konrad (2011): Nachhaltige Mobilität. In: Matthias Groß (Hg.): Handbuch Umweltsoziologie. Wiesbaden: VS Verlag für Sozialwissenschaften, S. 325-347.
- Götz, Konrad; Deffner, Jutta; Klinger, Thomas (2016): Mobilitätsstile und Mobilitätskulturen – Erklärungspotentiale, Rezeption und Kritik. In: Oliver Schwedes, Weert Canzler und Andreas Knie (Hg.): Handbuch Verkehrspolitik. Wiesbaden: Springer, S. 781–804.
- Hansel, Julia; Graf, Antonia (2023): Subjectification, Technology, and Rationality – Sustainable Transformation of the Mobility Sector from a Governmentality Perspective. In: Imre Keseru und Annette Randhahn (Hg.): Towards User-Centric Transport in Europe 3. Cham: Springer, S. 215–234.
- Lucas, Karen (2012): Transport and social exclusion: Where are we now? In: Transport Policy 20, S. 105–113. DOI: 10.1016/j.tranpol.2012.01.013.
- Rammler, Stephan (2016): Nachhaltige Mobilität: Gestaltungsszenarien und Zukunftsbilder. In: Oliver Schwedes, Weert Canzler und Andreas Knie (Hg.): Handbuch Verkehrspolitik. Wiesbaden: Springer, S. 899–917.