



# örtliche Hochwasser- und Starkregenvorsorgekonzepte in Rheinland-Pfalz

## Übersicht und aktuelle Entwicklungen

28.06.2023

Dr. Annalena Goll, MKUEM

# HOCHWASSER RISIKOMANAGEMENT



Rheinland-Pfalz

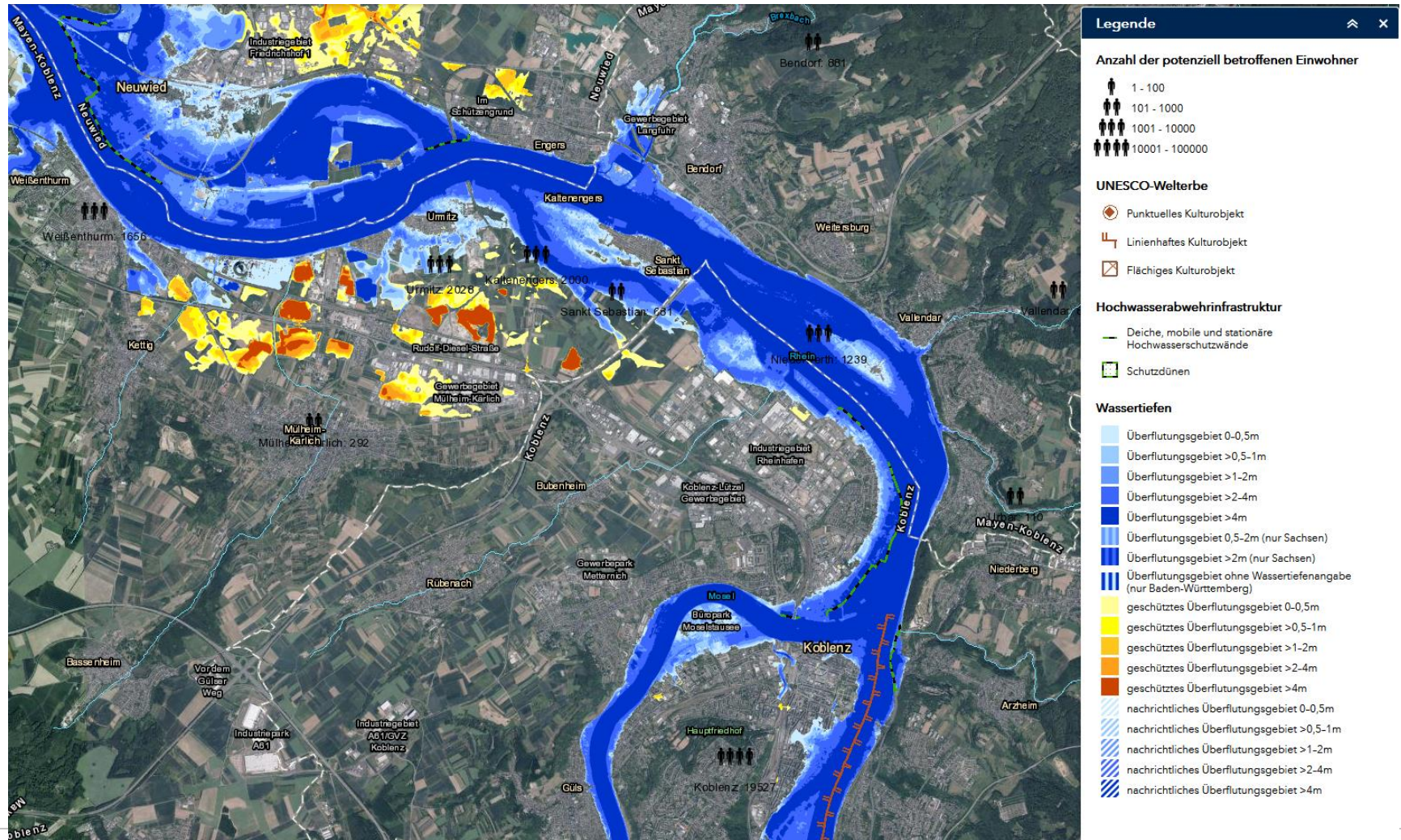
MINISTERIUM FÜR  
KLIMASCHUTZ, UMWELT,  
ENERGIE UND MOBILITÄT



Quelle: Tagesschau.de

Quelle: alliance/dpa/Polizei

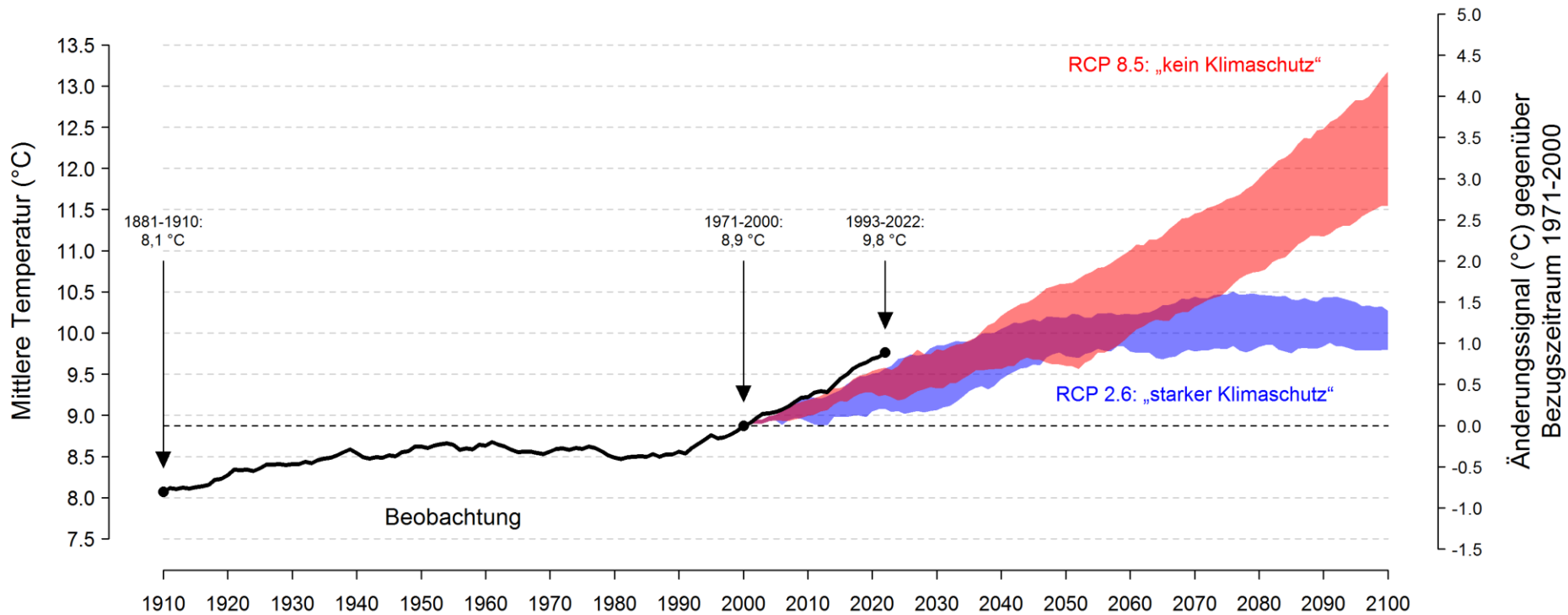
# HOCHWASSER RISIKOMANAGEMENT





# KLIMAWANDEL

## Projektionen der Entwicklung der mittleren Temperatur im Kalenderjahr im Bundesland Rheinland-Pfalz bis Ende des 21. Jahrhunderts



Dargestellt sind gleitende 30-jährige Mittelwerte. Das angegebene Jahr bezieht sich auf das Endjahr der 30-jährigen Periode: 2100 = Zeitraum 2071-2100. Zahlenangaben gerundet.

Beobachtungsdaten: DWD; Klimaprojektionen: RLP-Ensemble, bereitgestellt durch DWD (Datengrundlage CORDEX und ReKliEs-De)

Darstellung: RLP Kompetenzzentrum für Klimawandelfolgen ([www.kwis-rlp.de](http://www.kwis-rlp.de))

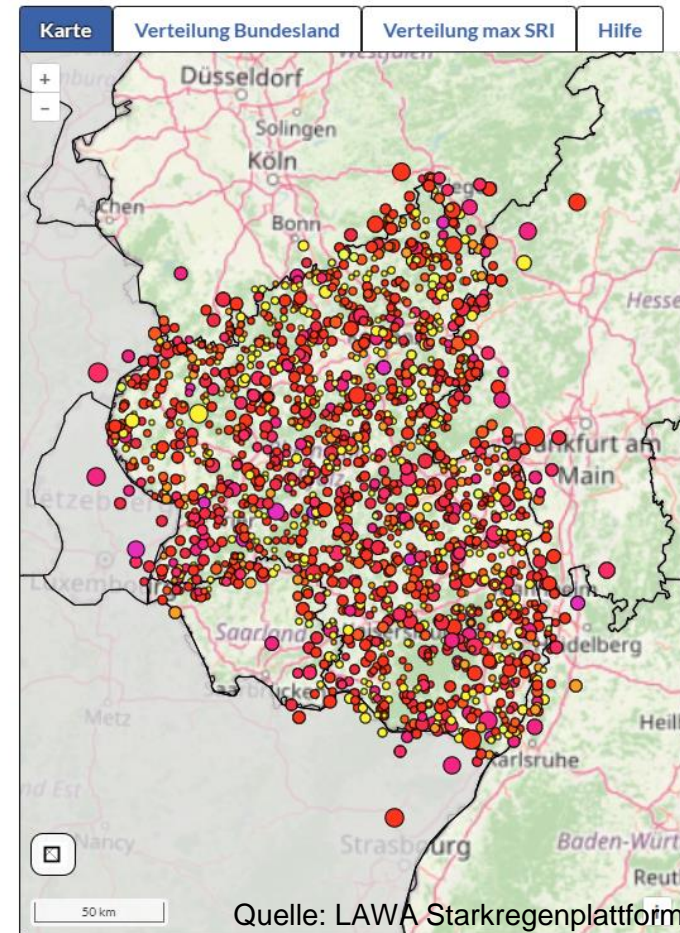


# STARKREGEN

Bundesland ? Zeitraum von Zeitraum bis Dauer von Dauer bis Filtern Weitere Filter

Rheinland-Pfalz 2001-01-01 00:00 2022-12-31 23:00 1 Stunde 6 Stunden

Weitere Infos	Start [-]	Ende [-]	Dauer [-]	N. max [mm]	N. Ø [mm]	SRI max [-]	SRI Ø [-]
<a href="#">🔗</a>	2001-06-30 12:49	2001-06-30 16:50	4	55.3	37.3	8	5
<a href="#">🔗</a>	2001-07-23 10:50	2001-07-23 12:49	2	58.1	39.6	7	5
<a href="#">🔗</a>	2001-07-23 10:50	2001-07-23 12:49	2	42	31.9	7	4
<a href="#">🔗</a>	2001-07-23 11:50	2001-07-23 12:49	1	44.9	30.4	7	4
<a href="#">🔗</a>	2001-07-23 11:50	2001-07-23 12:49	1	29	24.9	5	4
<a href="#">🔗</a>	2001-07-23 12:49	2001-07-23 13:50	1	32.8	26.9	6	4
<a href="#">🔗</a>	2001-07-23 18:49	2001-07-23 21:49	3	36	29.5	6	4
<a href="#">🔗</a>	2001-07-23 18:49	2001-07-23 21:49	3	32.2	29.5	4	3
<a href="#">🔗</a>	2001-07-23 18:49	2001-07-23 21:49	3	38.4	31.8	5	3
<a href="#">🔗</a>	2001-07-24 14:50	2001-07-24 15:49	1	40.3	29	7	4
<a href="#">🔗</a>	2001-07-24 14:50	2001-07-24 15:49	1	29.3	23.4	6	4
<a href="#">🔗</a>	2001-07-24 14:50	2001-07-24 16:50	2	47.2	32.5	7	4
<a href="#">🔗</a>	2001-07-26 17:50	2001-07-26 18:49	1	85.1	39.4	11	6
<a href="#">🔗</a>	2001-07-28 11:50	2001-07-28 12:49	1	43.6	29.4	7	4
<a href="#">🔗</a>	2001-07-28 14:50	2001-07-28 15:49	1	56.9	36.7	8	5
<a href="#">🔗</a>	2001-08-30 13:50	2001-08-30 19:50	6	40.1	36.9	4	3
<a href="#">🔗</a>	2001-08-30 14:50	2001-08-30 18:49	4	42.7	35.3	6	4
<a href="#">🔗</a>	2001-08-31 12:49	2001-08-31 14:50	2	37.6	30.6	5	3
<a href="#">🔗</a>	2001-10-03 00:49	2001-10-03 01:50	1	29	26.3	4	3
<a href="#">🔗</a>	2002-05-10 17:50	2002-05-10 20:50	3	41.8	35	6	4



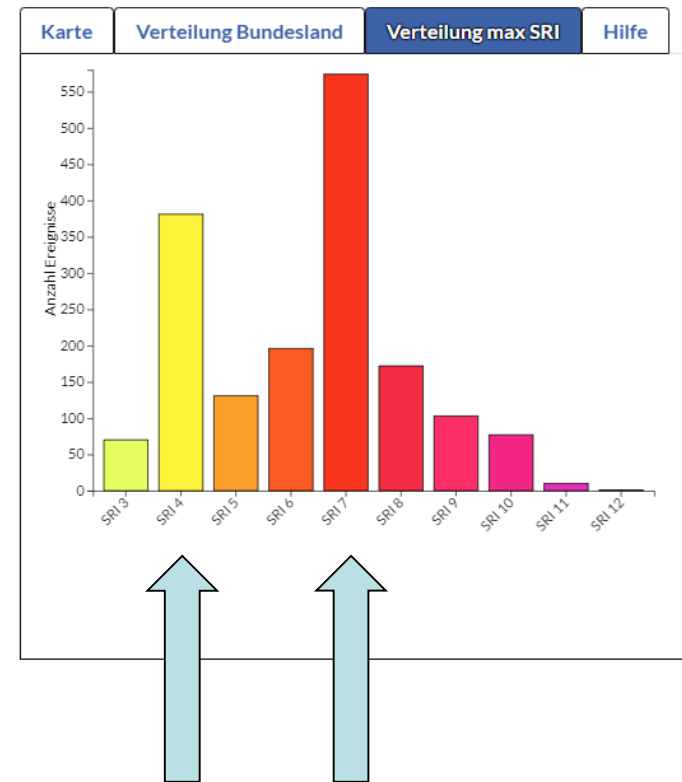


# STARKREGEN

Bundesland ? Zeitraum von Zeitraum bis Dauer von Dauer bis Filtern Weitere Filter

Rheinland-Pfalz 2001-01-01 00:00 2022-12-31 23:00 1 Stunde 6 Stunden

Weitere Infos	Start [-]	Ende [-]	Dauer [-]	N. max [mm]	N. Ø [mm]	SRI max [-]	SRI Ø [-]
<a href="#">🔗</a>	2001-06-30 12:49	2001-06-30 16:50	4	55.3	37.3	8	5
<a href="#">🔗</a>	2001-07-23 10:50	2001-07-23 12:49	2	58.1	39.6	7	5
<a href="#">🔗</a>	2001-07-23 10:50	2001-07-23 12:49	2	42	31.9	7	4
<a href="#">🔗</a>	2001-07-23 11:50	2001-07-23 12:49	1	44.9	30.4	7	4
<a href="#">🔗</a>	2001-07-23 11:50	2001-07-23 12:49	1	29	24.9	5	4
<a href="#">🔗</a>	2001-07-23 12:49	2001-07-23 13:50	1	32.8	26.9	6	4
<a href="#">🔗</a>	2001-07-23 18:49	2001-07-23 21:49	3	36	29.5	6	4
<a href="#">🔗</a>	2001-07-23 18:49	2001-07-23 21:49	3	32.2	29.5	4	3
<a href="#">🔗</a>	2001-07-23 18:49	2001-07-23 21:49	3	38.4	31.8	5	3
<a href="#">🔗</a>	2001-07-24 14:50	2001-07-24 15:49	1	40.3	29	7	4
<a href="#">🔗</a>	2001-07-24 14:50	2001-07-24 15:49	1	29.3	23.4	6	4
<a href="#">🔗</a>	2001-07-24 14:50	2001-07-24 16:50	2	47.2	32.5	7	4
<a href="#">🔗</a>	2001-07-26 17:50	2001-07-26 18:49	1	85.1	39.4	11	6
<a href="#">🔗</a>	2001-07-28 11:50	2001-07-28 12:49	1	43.6	29.4	7	4
<a href="#">🔗</a>	2001-07-28 14:50	2001-07-28 15:49	1	56.9	36.7	8	5
<a href="#">🔗</a>	2001-08-30 13:50	2001-08-30 19:50	6	40.1	36.9	4	3
<a href="#">🔗</a>	2001-08-30 14:50	2001-08-30 18:49	4	42.7	35.3	6	4
<a href="#">🔗</a>	2001-08-31 12:49	2001-08-31 14:50	2	37.6	30.6	5	3
<a href="#">🔗</a>	2001-10-03 00:49	2001-10-03 01:50	1	29	26.3	4	3
<a href="#">🔗</a>	2002-05-10 17:50	2002-05-10 20:50	3	41.8	35	6	4





# STARKREGEN

REGELENTWÄSSERUNG

ÜBERFLUTUNGSVORSORGE

KATASTROPHENVORSORGE



REGEN

STARKREGEN

INTENSIVER STARKREGEN

AUSSERGEWÖHNLICHER STARKREGEN

EXTREMER STARKREGEN

Entwässerungssystem (inkl. Rückstausicherung in Gebäuden)

Verkehrs- und Freiflächen (zeitweise Überflutung)

konstruktiver Objektschutz (durch Eigentümer)

Beitrag zum Überflutungsschutz:

hoch

mittel

gering



---

**„Die Natur kennt keine Katastrophen,  
Katastrophen kennt allein der Mensch“**

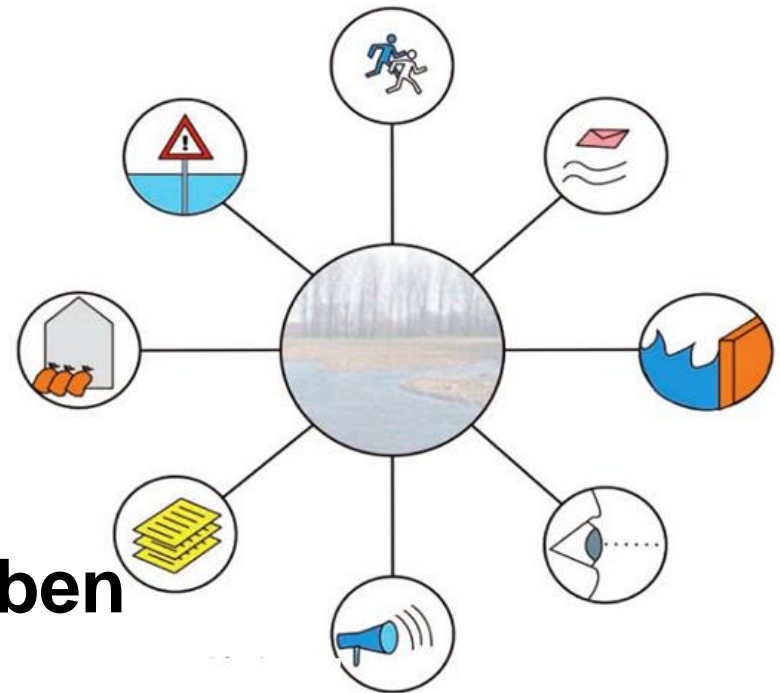
**Max Frisch, 1979**



# GEMEINSCHAFTSAUFGABE

Klare Botschaft:

**Hochwasserschutz und  
Hochwasservorsorge  
sind Gemeinschaftsaufgaben  
von  
Betroffenen, Kommunen und dem Staat!**





# GEMEINSCHAFTSAUFGABE

Bürger\*innen  
und Kommunen

Örtliche  
Vorsorge-  
konzepte

kommunale  
Zusammen-  
schlüsse

Hochwasser-  
partnerschaften

Land

Unterstützung +  
Technischer  
Hochwasser-  
schutz

# ÖRTLICHE VORSORGEKONZEPTE

---



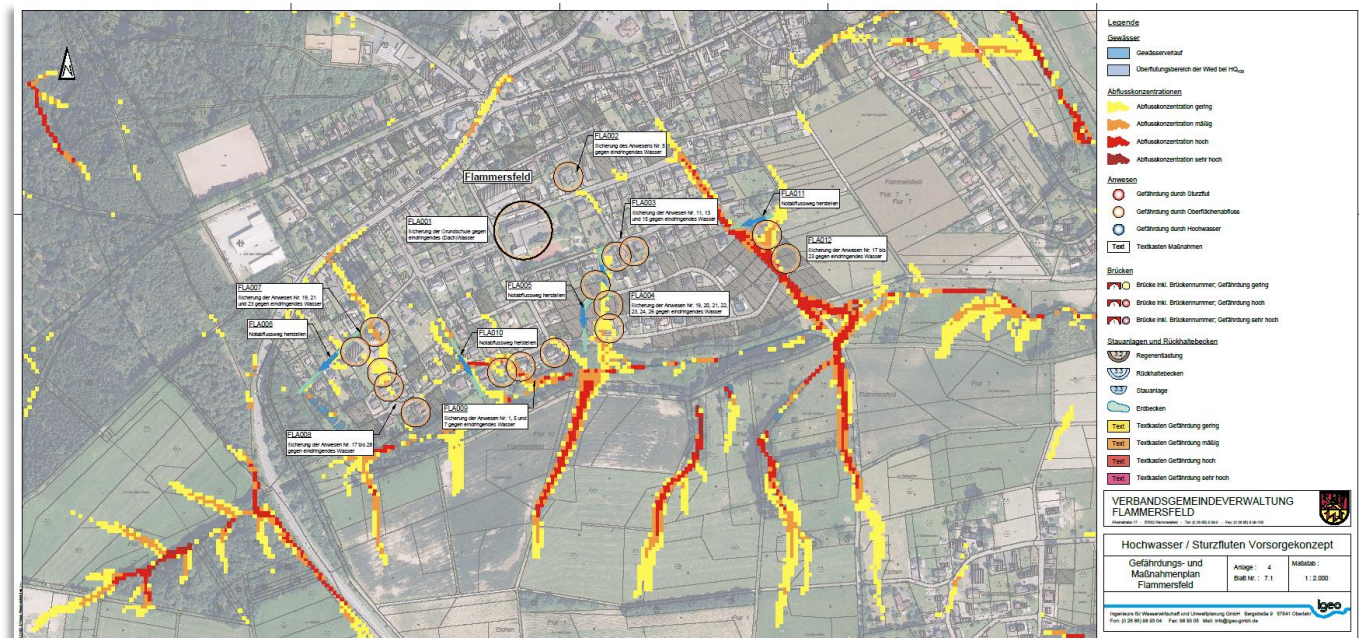
## Eckpunkte:

- Federführung durch die Gemeinden
- Sachkundige Begleitung durch Ingenieurbüro
- Land mit seinen Fachbehörden leistet Unterstützung
- Förderung (90 %) nach den Förderrichtlinien der Wasserwirtschaftsverwaltung

# ÖRTLICHE VORSORGEKONZEPTE



**Ziele:** Sensibilisierung  
Aktivierung der Eigenvorsorge  
Festlegung und Umsetzung konkreter Maßnahmen



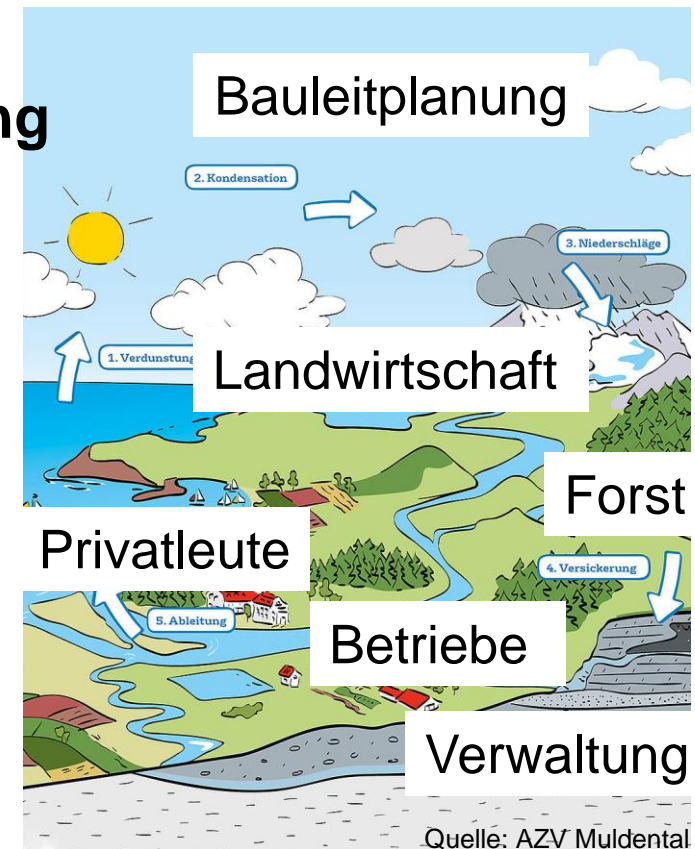
igmo, 2019: Hochwasser- und Starkregenvorsorgekonzept der Ortsgemeinde Flammersfeld

# ÖRTLICHE VORSORGEKONZEPTE



## Umsetzung der Maßnahmen

- **angepasste Flächenbewirtschaftung**
- Notabflusswege
- Gebäudesicherung
- Treibgut- und Geschieberückhalt
- Einsatz- und Alarmübungen
- Integration in die Bauleitplanung
- **Wasserrückhalt in der Fläche**
  - technische Einrichtungen
  - **Gräben, Mulden**
  - **Gewässerauen**
- USW. ...

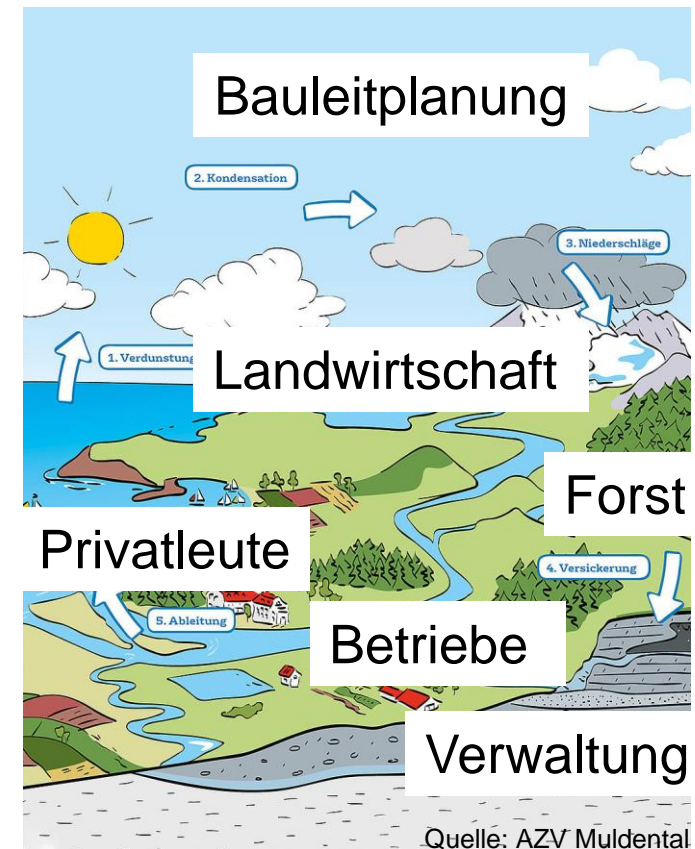


# ÖRTLICHE VORSORGEKONZEPTE



## Umsetzung der Maßnahmen

- angepasste Flächenbewirtschaftung
- **Notabflusswege**
- **Gebäudesicherung**
- Treibgut- und Geschieberückhalt
- Einsatz- und Alarmübungen
- Integration in die **Bauleitplanung**
- Wasserrückhalt in der Fläche
  - technische Einrichtungen
  - Gräben, Mulden
  - Gewässerauen
- USW. ...



# ÖRTLICHE VORSORGEKONZEPTE



Rheinland-Pfalz

MINISTERIUM FÜR  
KLIMASCHUTZ, UMWELT,  
ENERGIE UND MOBILITÄT

## Außengebiet – Landwirtschaft

### „EvA“ in Odernheim am Glan

Drohnenaufnahmen März 2023:  
<https://youtu.be/AZcMv6bUgu8>



Quelle: <https://www.keyline-agroforst.de/infos/> (21.04.2023)

# ÖRTLICHE VORSORGEKONZEPTE



## Außengebiet – Renaturierungen

### Trillbach in Reudelsterz

- Entfernung des alten Fischteiches, dieser dient nun als Stillwasser
- Regelmäßige Überflutung
- Aufstau bei Hochwasser mit verzögertem Abfluss



Quelle: VG Vordereifel



# ÖRTLICHE VORSORGEKONZEPTE



Rheinland-Pfalz

MINISTERIUM FÜR  
KLIMASCHUTZ, UMWELT,  
ENERGIE UND MOBILITÄT

## Stadtgebiet – Objektschutzmaßnahmen z.B. Stelzenbau in Bad Hönningen am Rhein



Quelle: Corinna Becker, KHH, 2021

# ÖRTLICHE VORSORGEKONZEPTE



## Beteiligung vor Ort

- Bürgerversammlungen
- Begehung des Ortes mit Ingenieurbüro  
„Running Workshops“
- Fachliche Workshops,  
z.B. für die Feuerwehren,  
Landwirtschaft, Industriebetriebe
- Öffentliche Präsentation  
der Ergebnisse



# ÖRTLICHE VORSORGEKONZEPTE



Rheinland-Pfalz

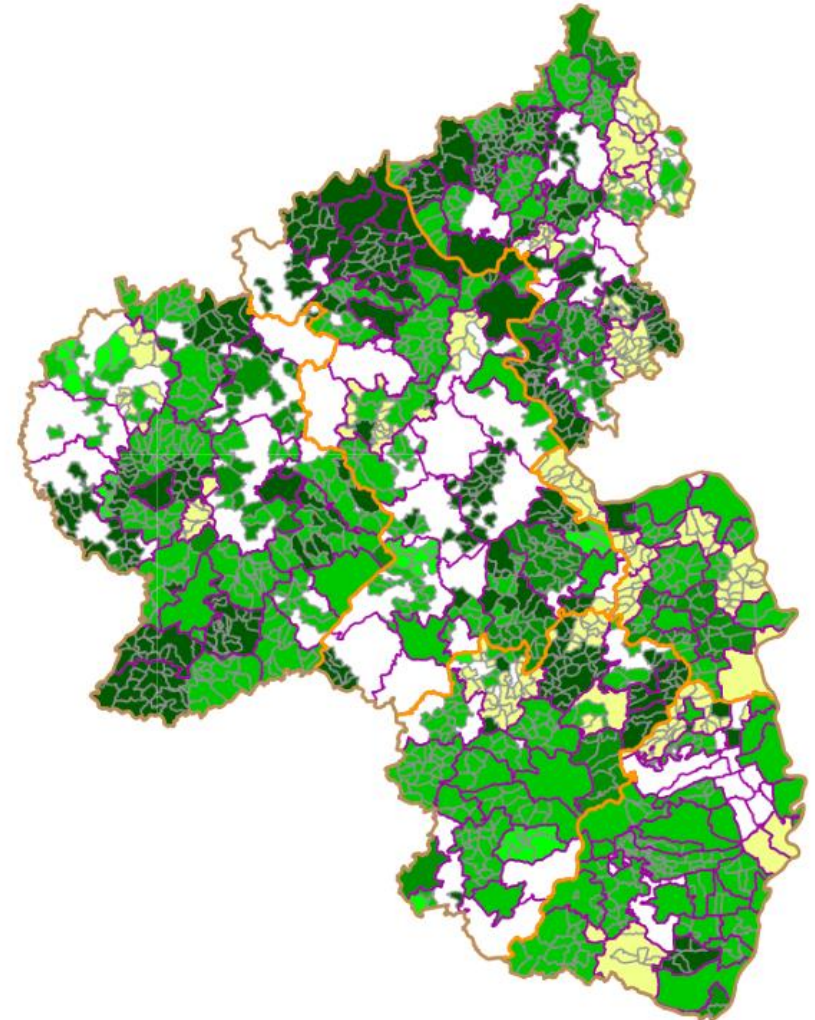
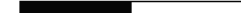
MINISTERIUM FÜR  
KLIMASCHUTZ, UMWELT,  
ENERGIE UND MOBILITÄT

-  Regionalstellen-Gebiete
-  Verbandsgemeindegrenzen
- Stand der Konzepte
-  Konzept vorhanden
-  Aufstellung des Konzepts
-  Förderantrag gestellt
-  in Vorbereitung
-  Interesse bekundet

Stand: 21.04.2023

...im Juni 2023:  
> 1600 Konzepte  
> ¼ fertiggestellt

0 25 50 km





# 7-PUNKTE-PLAN

## Teil A: Allgemeine Ministerratsangelegenheiten

### TOP 2: Flutkatastrophe

#### b) Konsequenzen aus der Hochwasserkatastrophe 2021 – Anpassungsmaßnahmen im Rahmen eines Sieben-Punkte-Plans der Wasserwirtschaft

- Vorlage des Ministeriums für Klimaschutz, Umwelt, Energie und  
Mobilität vom 1. September 2022-

1. Der Ministerrat nimmt den Sieben-Punkte-Plan des Ministeriums für Klimaschutz, Umwelt, Energie und Mobilität zur Kenntnis.
2. Der Ministerrat beauftragt das zuständige Ministerium für Klimaschutz, Umwelt, Energie und Mobilität die Maßnahmen des Sieben-Punkte-Plans zu erörtern und umzusetzen.
3. Der Ministerrat beauftragt das Ministerium für Klimaschutz, Umwelt, Energie und Mobilität über den Sieben-Punkte-Plan hinausgehende Verbesserungspotenziale mit den betroffenen Ressorts abzustimmen.

#### Erläuterungen:

Nachdem schon in den 1990er Jahren ein umfassendes Hochwasserschutzprogramm für Rheinland-Pfalz erarbeitet wurde, sind seitdem rund 1,2 Milliarden Euro in die Errichtung und die Erhaltung von technischen Hochwasserschutzanlagen (z.B. örtliche Hochwasserschutz) sowie in Maßnahmen zur Verbesserung des Wasserrückhaltes in den Gewässern und der Fläche im Rahmen der Aktion Blau Plus umgesetzt worden. Hervorzuheben sind der vielfach erprobte Hochwassermeldedienst

## 7 Punkte für eine bessere Hochwasservorsorge

- Beschleunigung der Ausweisung von Überschwemmungsgebieten
- Zusätzlich zu Pegelprognosen auch flächenbezogene Darstellung der Überschwemmungsgefahr
- Bessere kommunale Zusammenarbeit in Zusammenschlüssen, z.B. verbindlicheren Hochwasserpartnerschaften und Gewässerzweckverbänden
- Neue Fachberatung Wasserwehr, Schulung der Katastrophenschutzstäbe
- Verbesserung und Ausweitung des Pegelmessnetzes
- Stärkung der Hochwasservorsorge in der kommunalen Bauleitplanung und Baugenehmigungen
- Zusätzlich zu Flusshochwasser Berücksichtigung von Starkregen im Hochwasserrisikomanagement



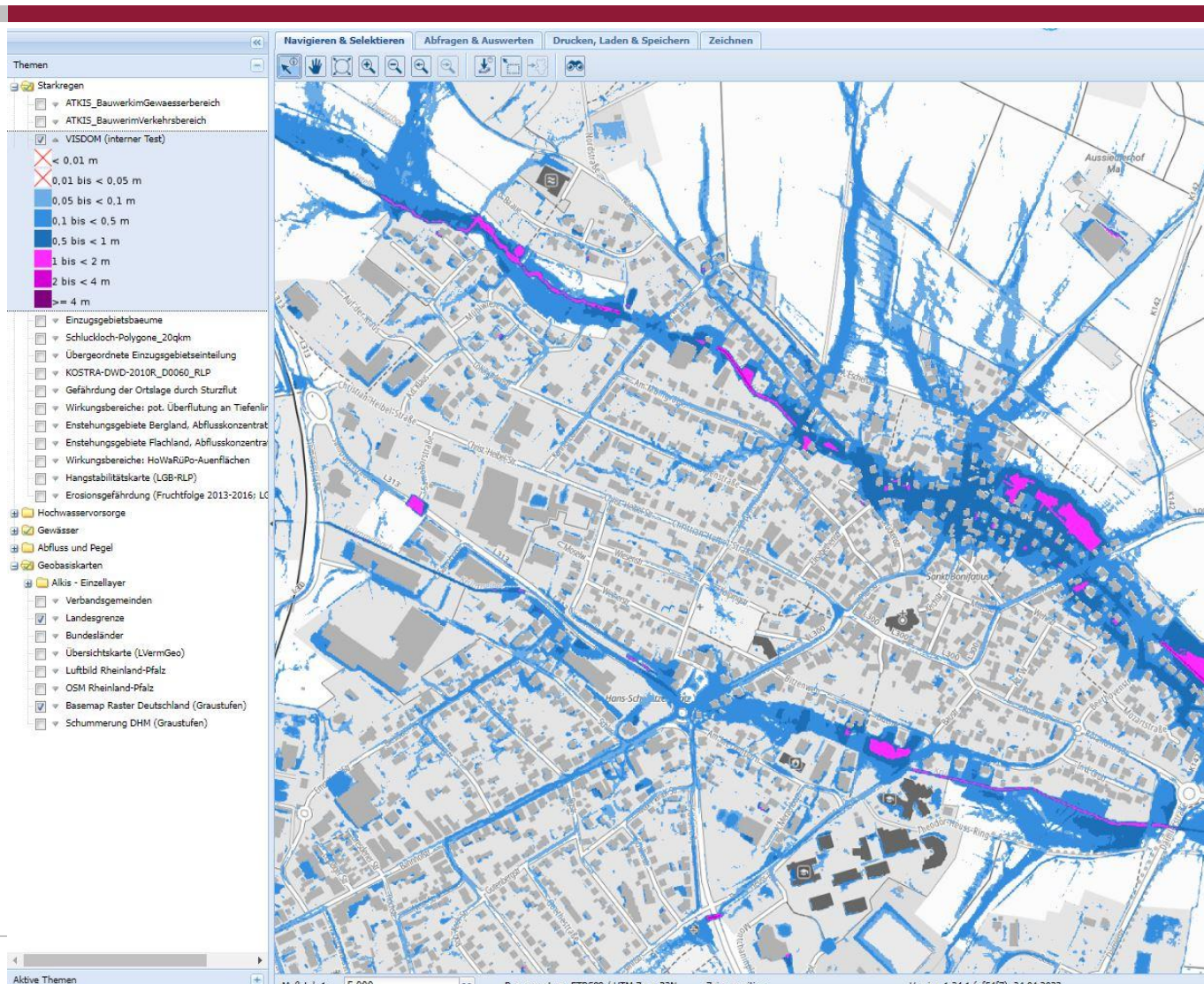
# AUSBLICK: VISDOM

---

- Digitaler Hochwasser-Zwilling für gesamt Rheinland-Pfalz
- Berechnung der Starkregen- und Hochwasserabflüsse
- Verschiedene Szenarien verfügbar
- Wassertiefen und Fließgeschwindigkeiten in überfluteten Bereichen
- Darstellung als webbasierte 3D-Landschaft



# AUSBLICK: VISDOM





# AUSBLICK: VISDOM

