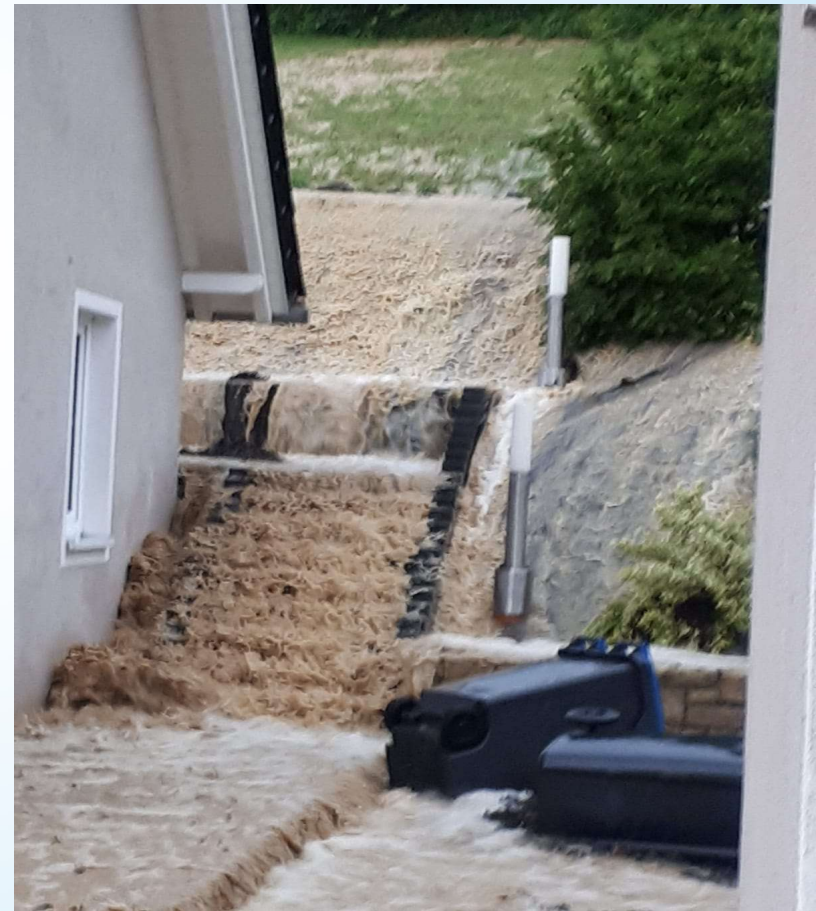


Erdorfer Hochwasser- und Starkregenvorsorgekonzept





Erdorfer Hochwasser- und Starkregenvorsorgekonzept Entwicklung vor der Katastrophe

- ▶ Zukunfts-Check Dorf des Eifelkreises
- ▶ Pilotgemeinde 2012 – Januar 2014
- ▶ 2016: Beschluss Ortsbeirat für die Erstellung eines HWSK
- ▶ Auftaktveranstaltung am 25.01.2017 und nachfolgend 3 Workshops mit Bevölkerung
- ▶ Abschlussveranstaltung am 28.08.2017

Prüftabelle Sturzflutgefährdung

Tab. 1: Prüftabelle starkregeninduzierte Sturzflutgefährdung von Ortslagen

Ortslage	Gefährdung durch wild abfließendes Wasser		Gefährdung durch Ausuferung eines Fließgewässers					Starkregenschäden bekannt*	Bewertung
	Abflusskonzentration in Richtung Ortslage	Verstärkende Wirkung durch abflussfördernde Flächennutzung, Hangneigung oder Wegeführung	Fluss/ Bach/ Graben in der Ortslage (nur Gewässer 2. und 3. Ordnung)	Abflussquerschnitt in der Ortslage eingeengt	Einzugsgebiet >10 km ² und abflussfördernde Eigenschaften	Bebauung im potenziellen Überflutungsbereich (nach HoWaRüPo)	Bebauung im Überflutungsbereich nach HWRM-RL bei HQ 100 (nur Gewässer 2. Ordnung)		
Erdorf	X	X	X	X	X	X	X	X	Hoch
Matzen	X	X	X	X	-	-	-	X	Hoch
Stahl	X	-	X	X	X	X	X	X	Hoch
Mötsch	X	-	-	-	-	-	-	-	Gering
Bitburg	-	-	X	X	-	-	-	-	Gering
Steinebrück	X	-	X	-	-	-	-	-	Gering
Masholder	X	-	-	-	-	-	-	-	Gering
Flugplatz Bitburg	X	-	-	-	-	-	-	-	Gering

*wegen bereits aufgetretener Starkregenschäden

Quelle: MKUEM.RLP

Starkregenereignisse 01./09./11.06.2018

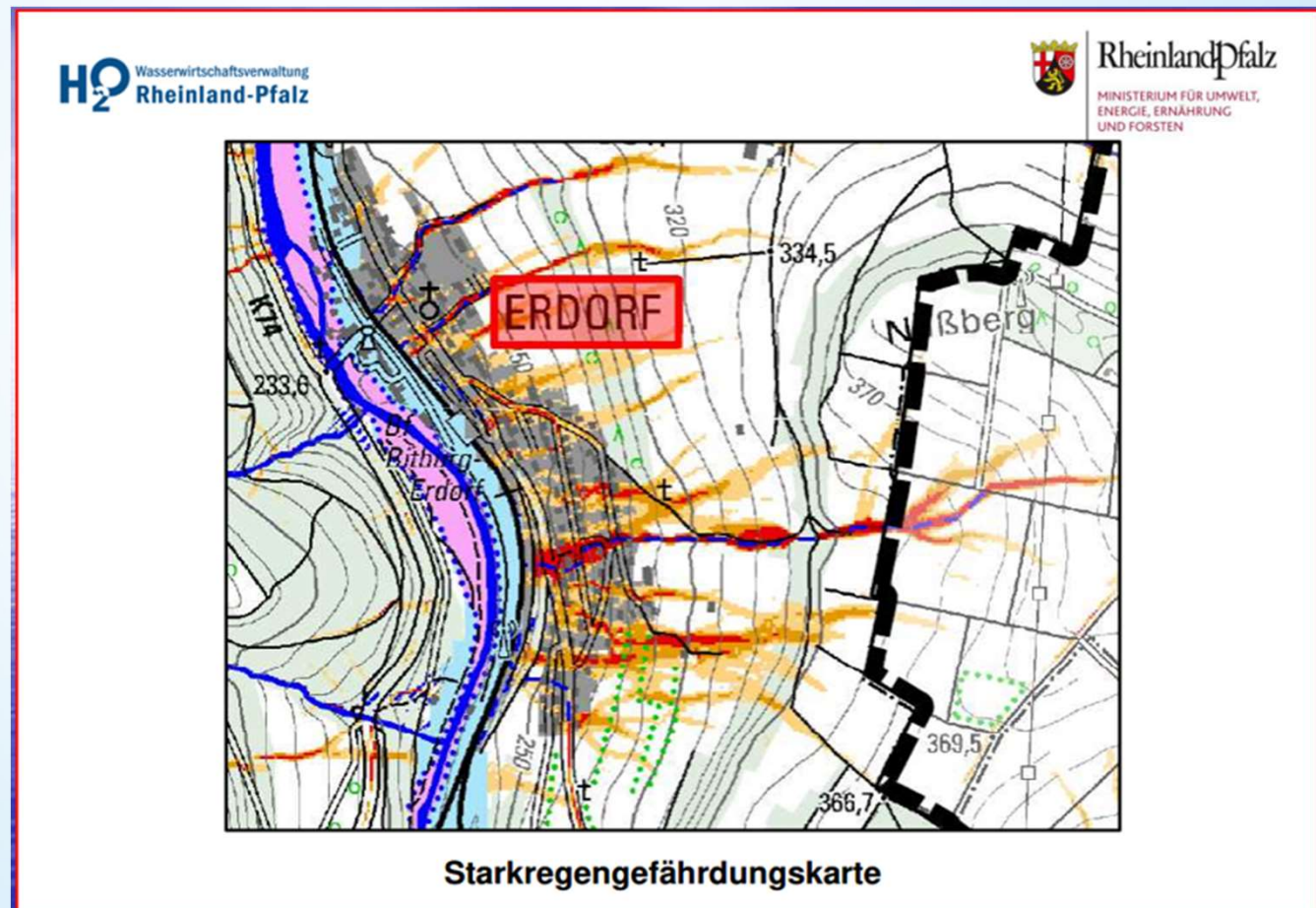
- ca 300 l/m²
- 60 Gebäudeschäden
- öffentliche und private Schäden ca. 1 Mio €



Drohnenaufnahmen am 13.06.2018



Starkregengefährdungskarte





Fortsetzung HWSK

- ▶ Prüfungen Stadtwerke Verengungen Kanalsystem
- ▶ Prüfung DB-Entwässerungskonzept
- ▶ 12.07.2018 Workshop mit Bürgerbeteiligung
- ▶ 28.08.2018 Öffentliche Sitzung Ortsbeirat mit Beschluss zur Fortentwicklung des HWSK
- ▶ 04.09./11.10.2018 Erdorfer Starkregengespräche auf Einladung des MKUEM
- ▶ 10.01.2019 Informationsveranstaltung DLR/Kreisbauernverband mit Landwirten
- ▶ 14.11.2019 Abschlussveranstaltung HWSK

Erdorfer Starkregengespräche

- 04.09./11.10.2018

Teilnehmer:

- MKUEM RLP
- SGD Nord
- Deutsche Bahn
- Landesbetrieb Mobilität
- Dienstleistungszentrum ländl. Raum
- Kreisbauernverband
- Kreisverwaltung – Abt. Gewässerunterhaltung und untere Wasserbehörde
- Stadtverwaltung
- Fa. Hydrodat

Themen:

- Privatpersonen
- Wasserrückhalt
- Landwirtschaft
- Gewässerunterhaltung
- Notabflusswege



Informationen der Bevölkerung ab Februar 2019 bis April 2019

- ▶ nicht repräsentative Umfrage: 35 % der Bevölkerung lesen Rathausnachrichten oder Homepage
- ▶ Januar 2019: Flyer „Empfehlungen bei Sturzfluten“ des Bundesamtes für Bevölkerungsschutz und Katastrophenhilfe in alle Erdorfer Haushalte
- ▶ 8 Themenblöcke in Rathausnachrichten und Erdorfer Homepage



8 Themenblöcke

- ▶ Objektschutz (3)
- ▶ Rückstausicherung
- ▶ mobile Schutzbaumaßnahmen
- ▶ Weitere Schutzmaßnahmen
- ▶ Elementarversicherung
- ▶ Wie alarmiere ich richtig
- ▶ <https://www.bitburg-erdorf.de/unser-ort/hochwasser-und-starkregenvorsorge.html>

Objektschutzberatungen

- 2017: 3
- 31.07.2018 bis 19.02.2019: 40
- 19% der Häuser
- Hinweise auf Objektschutz an Neubürger



Sandsackkonzept



- Anschaffung von Sandsäcken und Gitterboxen
- dezentrale Sandsacklager an 10 Gefahrenschwerpunkten im Ort
- Dorfgemeinschaftsaktion 30.03.2019/25.03.2023
- jährliche Überprüfung im Rahmen Gewässerschau
- nur für Feuerwehr und Unterstützungsgruppe
- Sandsäcke für den privaten Gebrauch beim Ortsvorsteher

Gewässerschau im Frühjahr

- Kyll, Eidenbach und Gräben mit Zufluß zur bebauten Ortslage
- Gewässerschaubericht an Stadtverwaltung Bitburg



Wasserrückhalt in der Fläche

- ▶ Umwandlung Ackerflächen in Grünland
- ▶ optimierte Bodenbewirtschaftung
- ▶ Erhalt der Grüngürtel und Ausweitung des Grünlandes oberhalb der bebauten Ortslage, da geringste Erosionsgefährdung



Ableitung Oberflächenwasser vor Ortslage

- ▶ Querrinnen
- ▶ Fahrbahnschwellen
- ▶ Bretter
- ▶ Bankettschälungen und Querabschläge an Straßen und Wirtschaftswegen
- ▶ Durchlassvergrößerung Straßengräben
- ▶ Entwässerung Bahnbrücke



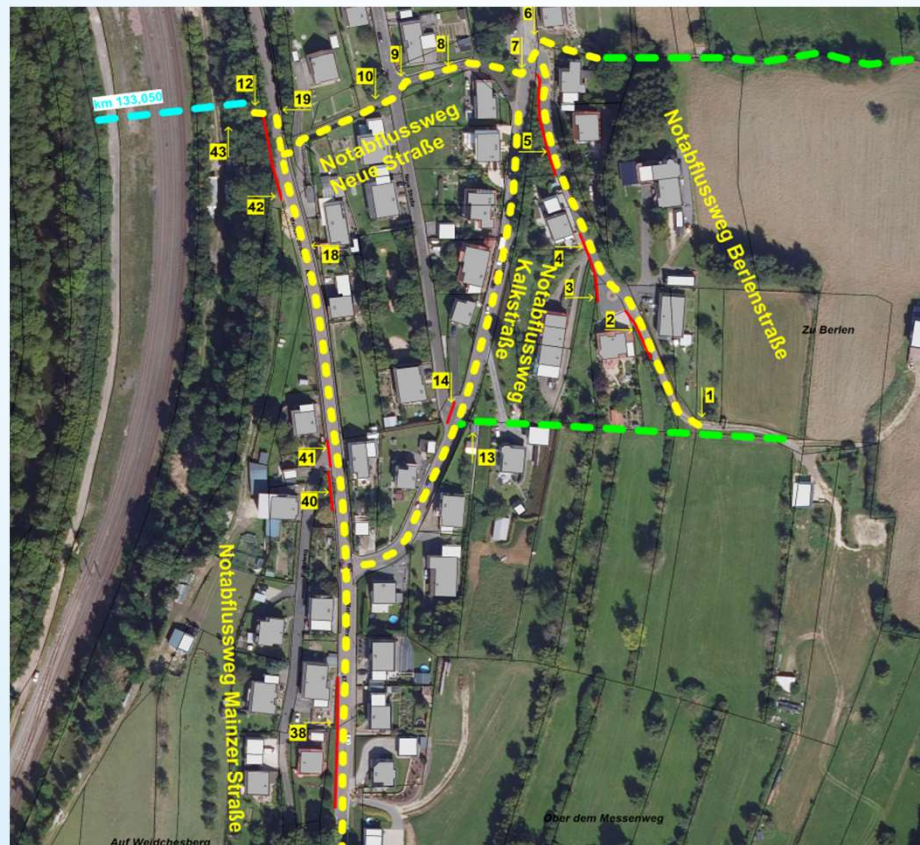
Beispiel Gitterturm mit Durchlass



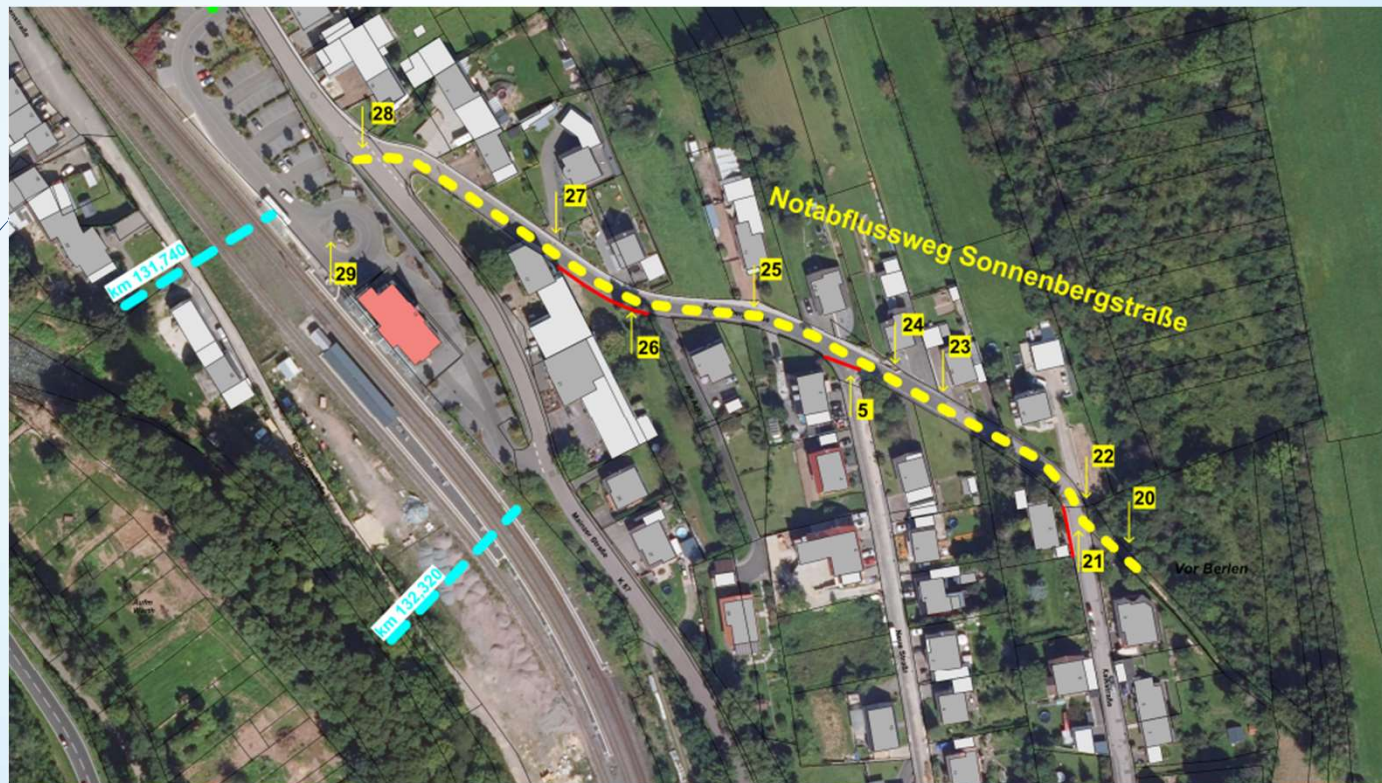
Durchlass-Vergrößerung LBM



7 Notabflusswege in Erdorf



Beispiel Notabflussweg Sonnenbergstraße



Notabflussweg Sonnenbergstraße



20. Beginn Notabflussweg Sonnenberg



Notabflussweg Sonnenbergstraße



Notabflussweg Sonnenbergstraße



Notabflussweg Sonnenbergstraße



Notabflussweg Sonnenbergstraße



Notabflusswege

- ▶ Sicherung des Abflusses/Lenkung durch Pallisaden, Hochborde, überfahrbare Fahrbahnerhöhungen, Alu-Prallschienen
- ▶ Sinkkastenreinigung (2 x jährlich durch externe Firma – zusätzliche Reinigung an signifikanten Stellen durch Gemeindearbeiter)
- ▶ möglichst wenig Sandsackbarrieren



Hochwasser an der Kyll

- Überschwemmungsgebiete freihalten
- jährliche Gewässerschau
- Fluss mehr Raum geben
- private Objektschutzmaßnahmen



Kyll mehr Raum geben

- ▶ 2014: Doppelhaus aus Stadtteilbudget gekauft und abgerissen



Pegelwächterin



- ▶ langjährige Beobachtung des Pegels Densborn zur Pegellatte Erdorf um Abhängigkeiten festzustellen
- ▶ Meine-Pegel-App: indiv. Warnmeldung bei 2,10 m
- ▶ Pegel-Densborn bei 2,30 m und steigender Prognose Beginn von Aktivitäten in Erdorf
- ▶ Warnung an Bevölkerung
- ▶ Nivellierung der Pegelhöhe für Schadensgrenze

Feuerwehr- Unterstützungsgruppe

- Entlastung der Feuerwehr und Konzentration auf prioritäre Aufgaben
- Gefahrenschwerpunkte an Notabflusswegen
- Alarmierung über Handy bei Starkregengefahr und Hochwasser



Warnung der Bevölkerung

- Anschaffung von mobilen Kugelsirenen mit Lautsprecherdurchsagen
- Montage auf jedem Fahrzeugdach



Hochwasserpartnerschaft

Kyll



- Aktionsplan Hochwasservorsorge und Gewässerentwicklung
- Überörtliche Maßnahmenentwicklung und –umsetzung



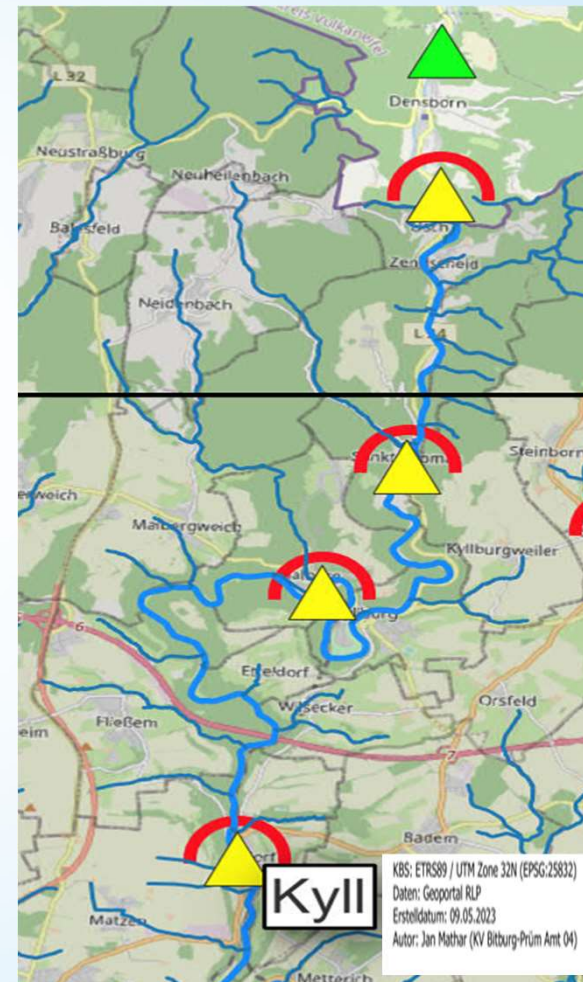
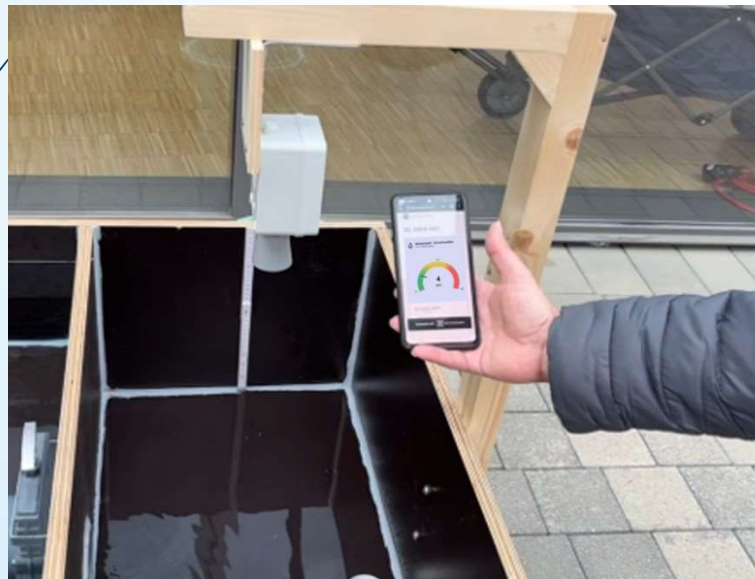
Maßnahme des Landesbetrieb Mobilität

- Neubau Kyllbrücke ohne Mittelpfeiler



Maßnahmen des Eifelkreises

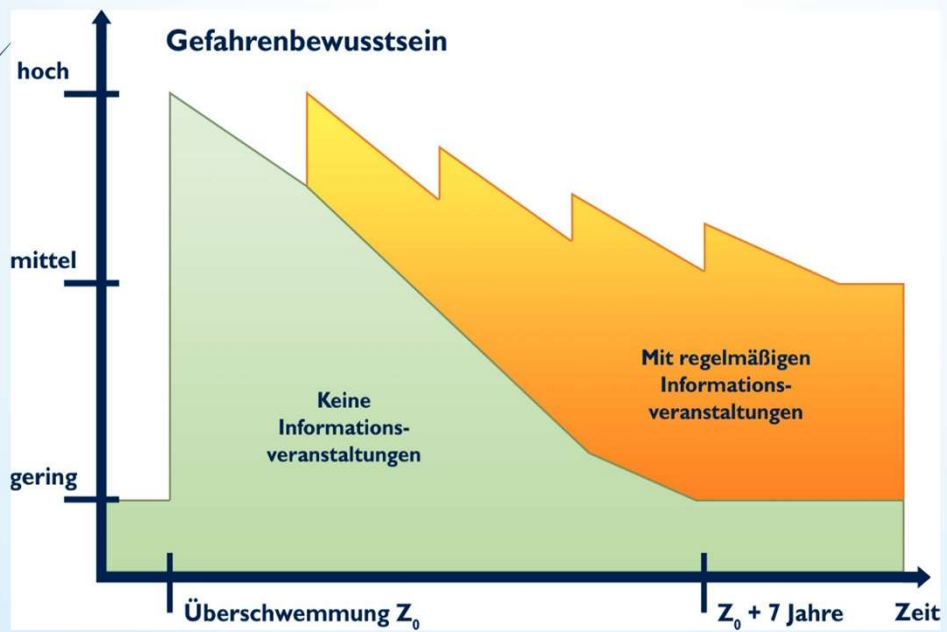
- zusätzliche Pegel
- Sandsackfüllmaschine



Gefahrenbewusstsein

Quelle: MKUEM.RLP

regelmäßige Informationsveranstaltungen/
Presseveröffentlichungen



Vielen Dank für die
Aufmerksamkeit

